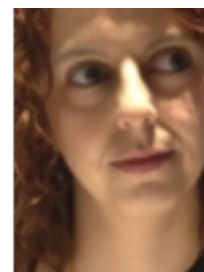


Aviso: [2024-11-22 06:34] este documento é uma impressão do portal Ciência-IUL e foi gerado na data indicada. O documento tem um propósito meramente informativo e representa a informação contida no portal Ciência-IUL nessa data.

Informação Desatualizada: A informação contida neste perfil público poderá estar desatualizada.

Ana Mafalda Falcão



Áreas de Investigação

Sociologia da Arte
Sociologia da Cultura
Sociologia da Juventude
Sociologia do Género
Identities e Multiculturalidade (Antropologia)
Saúde e Imigrações (Antropologia)
Sociologia da Saúde e da Doença

Qualificações Académicas

Universidade/Instituição	Tipo	Curso	Período
ISCTE	Pós-graduação	Pós-Graduação em Antropologia - Multiculturalismo e Identidades	2006
ISCTE	Licenciatura	Sociologia	2005
CIES-ISCTE-IUL	Doutoramento	Sociologia	--

Publicações

• Outras Publicações

- Working paper

1	Falcão, Ana (2012). Panorama da Sociologia da Saúde em Portugal: Avanços teóricos, problemáticas e domínios cruzados. CIES e-Working Paper N.º 140/2012. 1-28
---	---

• Conferências/Workshops e Comunicações

- Comunicação em evento científico

1	Falcão, Ana (2014). Relações Terapêuticas e Modelo de Organização do Trabalho na Consulta de Doenças do Comportamento Alimentar do Hospital de Santa Maria: uma aproximação sociológica ao protocolo biomédico de diagnóstico e tratamento da Anorexia Nervosa. Colóquio Doutoral.
---	--