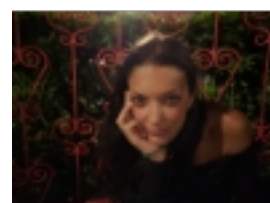


Aviso: [2024-07-22 09:51] este documento é uma impressão do portal Ciência-IUL e foi gerado na data indicada. O documento tem um propósito meramente informativo e representa a informação contida no portal Ciência-IUL nessa data.

Angela Rijo

Bolseira de Doutoramento

CIS-Iscte - Centro de Investigação e Intervenção Social (ECSH)
[PsyChange: Psicologia da mudança societal]



Contactos

E-mail

Angela_Espinheira@iscte-iul.pt

Gabinete

2N06

Qualificações Académicas

Universidade/Instituição	Tipo	Curso	Período
ISCTE-Instituto Universitário de Lisboa	Doutoramento	Psychology PhD program	2027
ISCTE-Instituto Universitário de Lisboa	Mestrado	Social and Organizational Psychology	2021
ISCTE-Instituto Universitário de Lisboa	Licenciatura	Psychology	2019

Total de Citações

Web of Science®	10
Scopus	12

Publicações

• Revistas Científicas

- Artigo em revista científica

1	Rijo, A. & Waldzus, S. (2023). That's interesting! The role of epistemic emotions and perceived credibility in the relation between prior beliefs and susceptibility to fake-news. <i>Computers in Human Behavior</i> . 141 - N.º de citações Web of Science®: 10 - N.º de citações Scopus: 12 - N.º de citações Google Scholar: 16
---	--

• Conferências/Workshops e Comunicações

- Comunicação em evento científico

1	Waldzus, S. & Rijo, A. (2023). How surprising! Epistemic emotions and perceived credibility mediate the relation between prior beliefs and responses to fake and true news. General Meeting of the European Association of Social Psychology (EASP).
2	Waldzus, S. & Rijo, A. (2023). Wow , I Didn't Know That! the Role of Epistemic Emotions and Perceived Credibility in the Relation between Political Beliefs and Responses to Fake and True News. 2023 Annual Convention of the Association for Psychological Science (APS).

• Outras Publicações

- Dissertação de Mestrado

1	Rijo, A. (2021). Towards a General Model of (Mis-)Information Belief and Sharing.
---	---