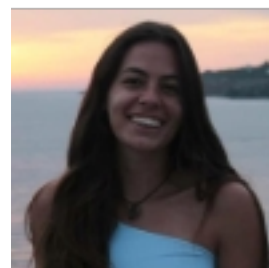


Aviso: [2026-05-24 10:25] este documento é uma impressão do portal Ciência_Iscte e foi gerado na data indicada. O documento tem um propósito meramente informativo e representa a informação contida no portal Ciência_Iscte nessa data.

Carolina Fernandes

Bolsa de Investigação

CEI-Iscte - Centro de Estudos Internacionais



Contactos

E-mail

Carolina_Anjos@iscte-iul.pt