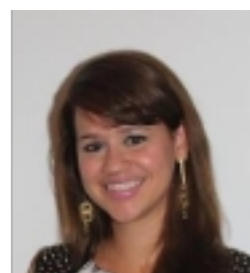


**Aviso:** [2024-11-21 14:28] este documento é uma impressão do portal Ciência-IUL e foi gerado na data indicada. O documento tem um propósito meramente informativo e representa a informação contida no portal Ciência-IUL nessa data.

## Cristiane Souza

### Professora Auxiliar Convidada

Departamento de Psicologia Social e das Organizações (ECSH)



### Contactos

#### E-mail

Cristiane\_Anunciacao\_Souza@iscte-iul.pt

### Currículo

Cristiane Souza é doutorada em Psicologia (Iscte-IUL) licenciada em Psicologia (reconhecimento pelo Iscte-IUL), com formação de Psicólogo em 2008, e concluiu o mestrado transdisciplinar em Ciências Cognitivas pela Universidade de Lisboa em 2015. Possui mais de 10 anos de experiência profissional como Psicóloga (registro no Brasil, CRP-03/4782). Suas experiências concentram-se especialmente em lecionação/gestão no ensino superior, investigação científica, intervenções neuropsicológicas e em saúde comunitária. A sua investigação doutoral foi desenvolvida na interface entre Neuropsicologia, Psicologia Cognitiva e Neurociência Cognitiva e a focar a interação entre memórias declarativas em idosos e indivíduos autistas. Integrou ainda a equipa do Iscte-Saúde, como Psicóloga Jr. e apoiou as atividades de gestão, formação e desenvolvimento. Cristiane é membro do grupo de investigação BEC (Comportamento, emoção e cognição) (Cis-IUL) e tem colaborado em atividades de ensino e supervisão com o DPSO, Iscte-IUL. De sua produção científica, destacam-se publicações e revistas por pares (Q1 e Q2) sobre aspetos neurocognitivos em populações típicas, com transtornos do desenvolvimento e, mais recentemente, no contexto do envelhecimento. Ela também contribui como revisora especialista em importantes revistas científicas, como PLOS one, Behavior Research Methods, Journal of Autism and Developmental Disorders, Journal of Neurodevelopmental Disorders and Cognitive Processing. Os seus interesses atuais convergem para questões relacionadas com a preservação da saúde cognitiva ao longo do desenvolvimento humano e sobre o bem-estar no envelhecimento e no desenvolvimento neurodivergente.

### Áreas de Investigação

Neurociências Cognitiva; Envelhecimento; Perturbações do Espectro do Autismo; Desenvolvimento Cognitivo; Memória Visuo-espacial; Memórias Declarativas

### Qualificações Académicas

Universidade/Instituição	Tipo	Curso	Período
ISCTE	Doutoramento	Doutoramento em Psicologia com Ênfase em Psicologia Clínica e da Saúde	2023
Universidade de Lisboa (transfaculdades)	Mestrado	Ciência Cognitiva	2015
Faculdade Ruy Barbosa	Outro tipo de qualificação	Extensão em Inibição Intelectual	2008
Faculdade Ruy Barbosa	Licenciatura	Bacharelado e Formação de Psicólogo	2007

## Atividades Letivas

Ano Letivo	Sem.	Nome da Unidade Curricular	Curso(s)	Coord
2024/2025	1º	Bases Biológicas das Emoções	Mestrado em Ciências das Emoções; Mestrado em Psicologia das Emoções; Mestrado em Ciências em Emoções;	Não
2024/2025	1º	Cognição e Emoção	Mestrado em Ciências das Emoções; Mestrado em Ciências em Emoções; Mestrado em Inteligência Artificial;	Não
2023/2024	2º	Psicofisiologia e Genética	Licenciatura em Psicologia;	Não
2023/2024	2º	Neuropsicologia	Licenciatura em História; Licenciatura em Psicologia;	Não
2022/2023	1º	Cognição e Emoção	Mestrado em Ciências das Emoções; Mestrado em Ciências em Emoções; Mestrado em Inteligência Artificial;	Não

## Orientações

### • Teses de Doutoramento

- Em curso

	Nome do Estudante	Título/Tópico	Língua	Estado	Instituição
1	Khaoula Ennahli	Comparing the effectiveness of creativity-based and standard cognitive-based strategies in enhancing Declarative Memories	Inglês	Em curso	ISCTE-IUL

### • Dissertações de Mestrado

- Em curso

	Nome do Estudante	Título/Tópico	Língua	Estado	Instituição
--	-------------------	---------------	--------	--------	-------------

1	Madalena Rocha Cardoso	o impacto da idade e da sintomatologia depressiva na memória de lugares	--	Em curso	ISCTE-IUL
2	Madalena Rocha Cardoso	O impacto da idade e da sintomatologia depressiva na memória de lugares	--	Em curso	ISCTE-IUL
3	Andréa Darco	Declínio mnésico natural ao longo do envelhecimento: O papel dos fatores psicoemocionais e cognitivos na memória para nomes de lugares.	--	Em curso	ISCTE-IUL
4	Maria Ercilia Dall' Agnol	Os fatores sociopsicológicos associados à preservação cognitiva e da memória no envelhecimento: o papel da autonomia, significado da vida e bem-estar.	--	Em curso	ISCTE-IUL

## Total de Citações

<b>Web of Science®</b>	79
<b>Scopus</b>	79

## Publicações

### • Revistas Científicas

#### - Artigo em revista científica

1	Souza, C., Garrido, M. V., Horschak, O. V., Barahona-Correa, J. B. & Carmo, J. C. (2023). The distinctive pattern of declarative memories in autism spectrum disorder: Further evidence of episodic memory constraints. <i>Journal of Autism and Developmental Disorders</i> . 53 (8), 3012-3022 - N.º de citações Google Scholar: 3
2	Souza, C., Joana C. Carmo & Garrido, M. V. (2023). Norms for pictures of proper names: contrasting famous people and well-known places in younger and older adults. <i>Behavior Research Methods</i> . 55 (3), 1244-1258 - N.º de citações Google Scholar: 3
3	Souza, C., Nguyen & Camilo, C. (2022). The bridges and gaps of the digital transformation in healthcare services: in seeking for a comprehensive approach of digital literacy in Health. <i>Cadernos de Saúde Societal</i> . 3, 29-37
4	Souza, C., Garrido, M. V., Horschak, O.V. & Carmo, J. C. (2022). Conceptual knowledge modulates memory recognition of common items: The selective role of item-typicality. <i>Memory and Cognition</i> . 50, 77-94 - N.º de citações Web of Science®: 8 - N.º de citações Scopus: 8 - N.º de citações Google Scholar: 12

5	<p>Souza, C., Garrido, M. V., Saraiva, M. &amp; Carmo, J. C. (2021). RealPic: Picture norms of real-world common items. <i>Behavior Research Methods</i>. 53 (4), 1746-1761</p> <p>- N.º de citações Web of Science®: 11</p> <p>- N.º de citações Scopus: 10</p> <p>- N.º de citações Google Scholar: 16</p>
6	<p>Souza, C., Garrido, M. V. &amp; Carmo, J. C. (2020). A systematic review of normative studies using images of common objects. <i>Frontiers in Psychology</i>. 11</p> <p>- N.º de citações Web of Science®: 21</p> <p>- N.º de citações Scopus: 24</p> <p>- N.º de citações Google Scholar: 33</p>
7	<p>Ventura, P., Carmo, J. C., Souza, C., Martins, F., Leite, I., Pinho, S...Filipe, C. N. (2018). Holistic processing of faces is intact in adults with autism spectrum disorder. <i>Visual Cognition</i>. 26 (1), 13-24</p> <p>- N.º de citações Web of Science®: 7</p> <p>- N.º de citações Scopus: 6</p>
8	<p>Carmo, J. C., Gonçalves, F., Souza, C., Pinho, S., Filipe, C. N. &amp; Rumiati, R. I. (2017). Over-imitation in autism spectrum disorder: causally opaque and transparent actions. <i>Journal of Cultural Cognitive Science</i>. 1 (2), 77-87</p>
9	<p>Carmo, J. C., Duarte, E., Souza, C., Pinho, S. &amp; Filipe, C. N. (2017). Brief report: testing the impairment of initiation processes hypothesis in autism spectrum disorder. <i>Journal of Autism and Developmental Disorders</i>. 47 (4), 1256-1260</p> <p>- N.º de citações Web of Science®: 13</p> <p>- N.º de citações Scopus: 15</p>
10	<p>Carmo, J. C., Souza, C., Gonçalves, F., Pinho, S., Filipe, C. N. &amp; Lachmann, T. (2016). Effects of categorical representation on visuospatial working memory in autism spectrum disorder. <i>Journal of Clinical and Experimental Neuropsychology</i>. 39 (2), 131-141</p> <p>- N.º de citações Web of Science®: 11</p> <p>- N.º de citações Scopus: 11</p>
11	<p>Souza, C., Coco, M. I., Pinho, S., Filipe, C. N. &amp; Carmo, J. C. (2016). Contextual effects on visual short-term memory in high-functioning autism spectrum disorders. <i>Research in Autism Spectrum Disorders</i>. 32, 64-69</p> <p>- N.º de citações Web of Science®: 8</p> <p>- N.º de citações Scopus: 5</p>

#### - Editor de revista científica

1	<p>Martins, H., Camilo, C., Souza, C., Cardoso, E., Bobrowicz-Campos, E., Ferreira, J...Lima, M. L. (2022). <i>Cadernos de Saúde Societal: Transformação Digital e Inclusão na Saúde</i>.</p>
---	---

#### • Livros e Capítulos de Livros

##### - Capítulo de livro

1	<p>Souza, C., Ennahli, K. &amp; Garrido, M. V. (2024). Electroencefalografia: Procedimentos e significado psicológico. In Prada, M. (Ed.), <i>Caderno de laboratório: Guia prático para investigadores/as</i>. (pp. 85-95). Lisboa: LAPSO-Laboratório de Psicologia, Iscte-Instituto Universitário de Lisboa.</p>
---	---

#### • Conferências/Workshops e Comunicações

##### - Comunicação em evento científico

1	Souza, C., Joana C. Carmo & Garrido, M. V. (2022). Naming retrieval in healthy aging: Dissociating objects, people, and places. XI Simpósio Nacional de Investigação em Psicologia.
2	Souza, C., Garrido, M. V., Khaoula & Joana C. Carmo (2022). Naming of topography: long-lasting theta and long-lasting alpha dissociable oscillatory activity. Annual meeting of the International Neuropsychological Society.
3	Souza, C., Khaola, Joana C. Carmo, Frade, S. & Garrido, M. V. (2022). Oscillation patterns for naming retrieval: Examining differences between known Objects, People, and Places. International APPE-SEPEX Meeting.
4	Souza, C., Beck, A., Garrido, M. V., Czernochowski, D., Lachmann, T. & Joana C. Carmo (2021). Episodic memory deficits in ASD as reflected in ERP and theta oscillatory activity: the old-new effect. XVI PhD meeting in Psychology. A whole new world: implications for Psychology.
5	Beck, A., Souza, C., Garrido, M. V., Czernochowski, D., Lachmann, T. & Carmo, J.C. (2020). Episodic deficits in ASD as reflected in atypical theta oscillatory activity: the old-new oscillatory effect. FENS 2020 Virtual Forum.
6	Souza, C., Joana C. Carmo & Garrido, M. V. (2019). Do We Remember More What Is the Less Typical? The Modulation of Episodic Recollection By Conceptual Knowledge. International Convention of Psychological Science.
7	Souza, C., Joana C. Carmo & Garrido, M. V. (2019). Naming and rating images of famous people and well-known places in adulthood: a normative study of 80 images. XV PhD Meeting in Social and Organizational Psychology.
8	Souza, C., Joana C. Carmo & Garrido, M. V. (2019). Naming and rating images of famous people and well-known places in adulthood: a normative study of 80 images. Encontro Ciência 2019 - Encontro com a Ciência e Tecnologia em Portugal,.
9	Souza, C., Garrido, M. V. & Joana C. Carmo (2019). A interação entre memórias episódica e semântica: Examinando a memória declarativa na condição de Declínio Cognitivo Ligeiro do tipo amnésico (a-MCI) - resultados. Instituto de Medicina Molecular, Universidade de Lisboa, Portugal.
10	Souza, C., Garrido, M. V. & Joana C. Carmo (2019). Long-term memories in Autism Spectrum Disorders: What their pattern of impaired versus spared functions tells us about semantic memory. Colloquium Department of Cognitive and Developmental Psychology.
11	Souza, C., Garrido, M. V. & Joana C. Carmo (2018). The modulation of episodic recollection by conceptual knowledge in Alzheimer's Disease and Autism Spectrum Disorder: Examining the role of the hippocampus. 8th IMPRS Summer School 2018.
12	Souza, C., Joana C. Carmo & Garrido, M. V. (2018). When we remember the most what is atypical: The modulation of episodic recollection by conceptual knowledge. Encontro com a Ciência e Tecnologia em Portugal.
13	Souza, C., Garrido, M. V. & Joana C. Carmo (2018). The modulation of conceptual knowledge in memory retrieval in Alzheimer's Disease and Autism Spectrum Disorder: Examining the role of the hippocampus. 8th IPRMS NeuroCom Summer School.
14	Souza, C., Garrido, M. V. & Joana C. Carmo (2018). Picture norms for emotional, semantic and perceptual dimensions: A Portuguese standardization of 360 real-world coloured photographs. 13º Encontro Nacional, Associação Portuguesa de Psicologia Experimental.

15	Souza, C., Garrido, M. V. & Joana C. Carmo (2018). Picture norms for emotional, semantic and perceptual dimensions: A Portuguese standardization of 360 real-world coloured photographs. 13º Encontro Nacional, Associação Portuguesa de Psicologia Experimental.
16	Souza, C., Garrido, M. V. & Joana C. Carmo (2017). The modulation of memory by item-typicality and schema congruency in Alzheimer's Disease and Autism Spectrum Disorder: Examining the role of the hippocampus. XIII PhD Meeting in Social and Organizational Psychology.
17	Souza, C., Garrido, M. V. & Joana C. Carmo (2017). Avaliação Subjetiva de imagens em dimensões perceptuais e semânticas: revisão sistemática e estudo de normalização. II Seminário Internacional de Investigadores Brasileiros em Portugal (II SIIBP).

## • Outras Publicações

### - Dissertação de Mestrado

1	Souza, C. (2015). Efeito do contexto semântico na memória de trabalho visual em indivíduos com perturbações do espectro do autismo de alto desempenho : não há cegueira contextual.
---	---

### - Tese de Doutoramento

1	Souza, C. (2024). Declarative memories in interaction: Episodic system engagement in semantic-based encoding and retrieval.
---	---

## Projetos de Investigação

Título do Projeto	Papel no Projeto	Parceiros	Período
Aumentar a longevidade saudável: Avaliação remota de fatores sociopsicológicos para a saúde cognitiva	Coordenadora Global	CIS-Iscte (BEC)	2024 - 2025

## Prémios

Cis Publication Awards (3 papers) (2023)
Cis Publication Awards (2 papers) (2022)
Cis Publication Awards (1 paper) (2020)
Honorable Mention on Best scientific presentation (Portuguese Association of Psychology, APP) (2019)
Cis Publication Awards (1 paper) (2018)

## Associações Profissionais

Ordem dos Psicólogos Portugueses (Desde 2022)

Associação para a Ciência Psicológica (representante de campus) (2018 - 2021)

APPE - Associação Portuguesa de Psicologia Experimental (Desde 2018)

## Organização/Coordenação de Eventos

<b>Tipo de Organização/Coordenação</b>	<b>Título do Evento</b>	<b>Entidade Organizadora</b>	<b>Ano</b>
Membro de comissão organizadora de evento científico	III Societal Health Days		2022
Membro de comissão científica de evento científico	14º Encontro de doutorandos em Psicologia Social e Organizacional	ISCTE-IUL	2018
Coordenação geral de evento científico (com comissão científica) no ISCTE-IUL	13º Encontro de doutorandos em Psicologia Social e Organizacional	ISCTE-IUL	2017
Membro de comissão organizadora de evento científico	XIII PhD meeting in Psychology		2017
Membro de comissão organizadora de evento científico	III Jornadas de Saúde Societal	Iscte-Saúde	--