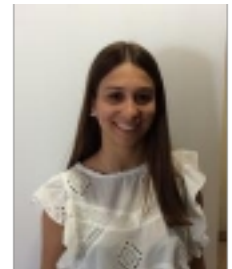


Aviso: [2026-04-06 08:11] este documento é uma impressão do portal Ciência_Iscte e foi gerado na data indicada. O documento tem um propósito meramente informativo e representa a informação contida no portal Ciência_Iscte nessa data.

Helena Almeida

Assistente de Investigação

BRU-Iscte - Business Research Unit



Contactos

E-mail

Helena_Filipe_Almeida@iscte-iul.pt

Gabinete

D0.17

Currículo

Helena Almeida is a Research Assistant and a PhD Candidate in Management with specialization in Operations, Logistics and Supply Chain Management at the Business Research Unit (BRU) of the University Institute of Lisbon (ISCTE-IUL), Portugal. She holds a Master's degree in Business Administration and a Bachelor's degree in Psychology, both from ISCTE-IUL, Portugal.

Helena has been working as a Research Assistant in several significant European-funded projects, including the RefMap Project, which is supported by the European Union's HORIZON Research and Innovation Program, and the IMAFUSA project, which is part of the SESAR 3 Joint Undertaking and received funding from the European Commission totaling almost one million euros.

Her research interests concern social acceptance and social aspects of technologies, technology management and integration, urban air mobility and technological innovation.

Áreas de Investigação

Mobilidade Aérea Urbana

Aceitação social de Tecnologias

Inovação Tecnológica

Qualificações Académicas

Universidade/Instituição	Tipo	Curso	Período
ISCTE-Instituto Universitario de Lisboa	Doutoramento	Management / Gestão	2028
ISCTE Business School	Mestrado	Business Administration / Gestão de Empresas	2024
ISCTE-Instituto Universitario de Lisboa	Licenciatura	Psychology / Psicologia	2022

Orientações

• Dissertações de Mestrado

- Em curso

	Nome do Estudante	Título/Tópico	Língua	Estado	Instituição
1	Madalena Pereira de Araújo Coutinho	Cognitive biases in the individual financial decision-making process among Portuguese citizens	--	Em curso	Iscte
2	Matilde Melo Aguiar Morais Cardoso	Sustainability in the Fast Fashion Industry: The Impact of Consumer and Employee Perceptions	--	Em curso	Iscte
3	Ye Zhang	O impacto da mobilidade dos recursos humanos na área da saúde na equidade entre áreas urbanas e rurais nos serviços de saúde: um estudo no contexto chinês	--	Em curso	Iscte

Publicações

• Conferências/Workshops e Comunicações

- Publicação em atas de evento científico

1	Kalakou, S., Ferreira, T. & Almeida, H. (2026). What affects acceptance of Urban Air Mobility services?. In Transportation Research Procedia.: Elsevier.
2	Samoili, S., Eleftherakis, P.-E., Lopes, M., Almeida, H., Mcleod, James, Anagnostopoulos, G....Kalakou, S. (2025). Decoding societal acceptance of innovative air mobility (IAM) via virtual reality simulations. In HCII 2025: Late Breaking Work. HCI International 2025. Lecture Notes in Computer Science (LNCS). (pp. 231-242). Gothenburg: Springer.

- Comunicação em evento científico

1	Almeida, H., Kalakou, S. & Ferreira, T. (2025). What affects acceptance of Urban Air Mobility services?.
---	--

	EWGT2025: EURO Working Group on Transportation Conference 2025.
2	Almeida, H., Kalakou, S. & Marques, C. (2025). Setting the scene for Innovative Air Mobility (IAM) services: a comparative study on citizens' social acceptance through the experience factor . Transportation Research Symposium .
3	Almeida, H., Kalakou, S. & Marques, C. (2025). Fostering Social Acceptance of Innovative Air Mobility: The development of two indices on acceptability and acceptance. European Transport Conference 2025 - Association for European Transport.
4	Aniceto, F., Almeida, H., Lopes, M. & Kalakou, S. (2025). Differences in visual pollution perceptions in urban and rural environments. Living and Walking in Cities SMART MOBILITY AND SHARED URBAN SPACES.
5	McLeud, J., Lopes, M., Almeida, H., Aniceto, F., Samoili, S. & Kalakou, S. (2025). How many flights in U-space are socially acceptable? Insights from an exploratory virtual-reality experiment. 5th Innovative Air Mobility Symposium 2025.

Projetos de Investigação

Título do Projeto	Papel no Projeto	Parceiros	Período
Business Modelling Skills for Drone Entrepreneurs Erasmus + Priorities	Investigadora	BRU-Iscte (Gestão) - Líder, Future Needs - (Chipre), Instituto Pedro Nunes - (Portugal), European Progress - (Grécia), Spotin - (Grécia)	2025 - 2027
Impact and capacity Assessment Framework for U-space Societal Acceptance	Investigadora	BRU-Iscte (Gestão) - Líder, Future Needs - (Chipre), KTH - (Suécia), T.U. DELFT - (Países Baixos (Holanda)), ICCS - (Grécia), AFT - (República Checa), EGALEO - (Grécia), USAL - Parceiro Associado (Reino Unido)	2025 - 2026
Reducing Environment Footprint Through Transformative Multi-scale Aviation planning	Assistente de Investigação	BRU-Iscte (Gestão), KTH - Líder (Suécia), T.U. DELFT - (Países Baixos (Holanda)), AFT - (República Checa), Future Needs - (Chipre), UC3M - (Espanha), S&T - (Países Baixos (Holanda)), ICCS - (Grécia)	2023 - 2026