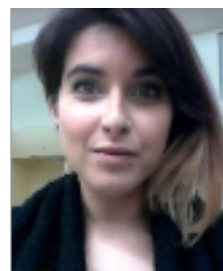


Aviso: [2024-12-22 16:07] este documento é uma impressão do portal Ciência-IUL e foi gerado na data indicada. O documento tem um propósito meramente informativo e representa a informação contida no portal Ciência-IUL nessa data.

Inês Pereira Ratinho



Contactos

E-mail	Ines_Ratinho@iscte-iul.pt
Gabinete	2N06

Áreas de Investigação

Interessa-se pelo estudo da personalidade - especificamente no construto de autonomia-conectada e as sua relação com valores culturais, bem como sua relação com os processos de aculturação. Interessa-se também por diferenças de género de personalidade.

Qualificações Académicas

Universidade/Instituição	Tipo	Curso	Período
ISCTE - Instituto Universitário de Lisboa	Mestrado	Psicologia das Relações Interculturais	2015

Total de Citações

Web of Science®	10
Scopus	13

Publicações

- **Revistas Científicas**
 - Artigo em revista científica

1	<p>Moleiro, C., Marto, L., Santos, J. M. & Ratinho, I. (2019). Autonomy-connectedness, gender and culture: a comparative study on the interplay of personality functioning and social context. <i>Portuguese Journal of Social Science</i>. 18 (2), 173-187</p> <p>- N.º de citações Web of Science®: 1</p> <p>- N.º de citações Scopus: 2</p> <p>- N.º de citações Google Scholar: 1</p>
2	<p>Moleiro, C., Ratinho, I. & Bernardes, S. F. (2017). Autonomy-connectedness in collectivistic cultures: an exploratory cross-cultural study among Portuguese natives, Cape-Verdean and Chinese people residing in Portugal. <i>Personality and Individual Differences</i>. 104, 23-28</p> <p>- N.º de citações Web of Science®: 9</p> <p>- N.º de citações Scopus: 11</p> <p>- N.º de citações Google Scholar: 21</p>

• Conferências/Workshops e Comunicações

- Comunicação em evento científico

1	<p>Ratinho, I. & Moleiro, C. (2019). Autonomy-connectedness: an integrative approach to the study of personality, migration and acculturation, and the functionalist human value theory. <i>Simpósio Nacional de Investigação em Psicologia 2019</i>.</p>
2	<p>Ratinho, I. & Moleiro, C. (2018). Autonomy-Connectedness and Cultural Human Values in Collectivistic Context: Confirmatory Factor Analysis among Portuguese population. <i>World Congress of Psychotherapy</i>.</p>
3	<p>Ratinho, I. & Moleiro, C. (2017). Autonomy-Connectedness: an integrative approach to the study of personality, migration and acculturation, and the Funcionalist Human Value Theory. <i>14th European Conference on Psychological Assessment</i>.</p>

• Outras Publicações

- Relatório

1	<p>Moleiro, C., Pinto, N., Ratinho, I. & Dinis, J. (2016). <i>Lei de Identidade de Género: Impacto e desafios da inovação legal na área do (trans)género</i>.</p>
---	---