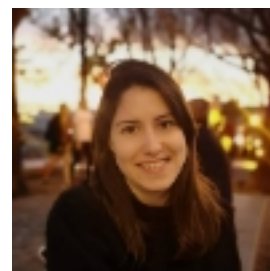


Aviso: [2024-11-22 05:57] este documento é uma impressão do portal Ciência-IUL e foi gerado na data indicada. O documento tem um propósito meramente informativo e representa a informação contida no portal Ciência-IUL nessa data.

Krisztina Ramneantu

Assistente de Investigação

DINÂMIA'CET-Iscte - Centro de Estudos sobre a Mudança Socioeconómica e o Território (ECSH)
[Cidades e Territórios]



Contactos

E-mail

Krisztina.Ramneantu@iscte-iul.pt

Publicações

• Revistas Científicas

- Artigo em revista científica

- 1 Ramneantu, K. & Marat-Mendes, T. (2024). An exploratory study of the evolution of urban green spaces in Lisbon using diachronic analysis of orthophoto maps. *Journal of Architecture and Urbanism*. 48 (1), 39-51

• Conferências/Workshops e Comunicações

- Publicação em atas de evento científico

- 1 Ramneantu, K. & Marat-Mendes, T. (2023). Transformações e evoluções morfológicas das zonas verdes do centro de Lisboa no novo milénio. In Teresa Marat-Mendes (Ed.), 11ª Conferência Internacional da Rede Lusófona de Morfologia Urbana (PNUM 2023): Morfologia urbana: Planeamento, recuperação e resiliência, Atas de resumos. (pp. 374-375). Sintra: DINÂMIA'CET.

- Comunicação em evento científico

- 1 Ramneantu, K. & Marat-Mendes, T. (2023). TRANSFORMAÇÕES E EVOLUÇÕES MORFOLÓGICAS DAS ZONAS VERDES DO CENTRO DE LISBOA NO NOVO MILÉNIO. 11ª Conferência Internacional da Rede Lusófona de

	Morfologia Urbana (PNUM 2023).
2	Ramneantu, K. (2023). An exploratory study of the evolution of urban green spaces in Lisbon using diachronic analysis of orthophoto maps: Contributions to a theory of the evolution of green urbanism in Lisbon. CIUL.
3	Ramneantu, K. & Marat-Mendes, T. (2022). Mapping Biophilic Urban Structures for Lisbon. WORKSHOP Dinâmicas Socioeconómicas e Territoriais Contemporâneas VI.