

Aviso: [2021-03-06 02:35] este documento é uma impressão do portal Ciência-IUL e foi gerado na data indicada. O documento tem um propósito meramente informativo e representa a informação contida no portal Ciência-IUL nessa data.

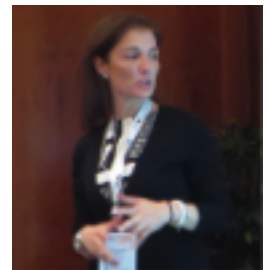
Lígia Monteiro

Professora Auxiliar

Departamento de Psicologia Social e das Organizações (ECSH)

Investigadora Integrada

CIS-IUL - Centro de Investigação e de Intervenção Social (ECSH)
[Comunidade, Educação e Desenvolvimento]



Contactos

E-mail	Ligia.Monteiro@iscte-iul.pt
Gabinete	AA1.01
Telefone	217650202 (Ext: 221281)
Cacifo	6

Currículo

Lígia Monteiro has a Ph.D. from the UNL/ISPA-IU. Presently is an assistant Professor at ISCTE- University Institute of Lisbon, and a researcher at CIS-IUL - CED (Community, Education and Development) research group. She has a background on educational and developmental Psychology (ISPA-IU/UNL) and has participated in several research projects studying the impact of parenting (mother and father) and family dynamics on children's socio-emotional development, during the first years of live. She has her work published in several peer-review journals, and book chapters/books.

Áreas de Investigação

Relações de vinculação (análise das redes)
Qualidade dos cuidados Parentais
Envolvimento paterno
Interacções entre pares. Comportamentos sociais e não sociais.

Qualificações Académicas

Universidade/Instituição	Tipo	Curso	Período
Universidade Nova de Lisboa & ISPA - IU	Doutoramento	Doutoramento em Psicologia	2008
ISPA - Instituto Superior de Psicologia Aplicada	Mestrado	Mestrado em Psicologia da Educação	2002
ISPA - Instituto Superior de Psicologia Aplicada	Licenciatura	Licenciatura em Psicologia Educacional	1996

Atividades Letivas

Ano Letivo	Sem.	Nome da Unidade Curricular	Curso(s)	Coord
2020/2021	1º	Dissertação em Psicologia Social da Saúde	Psicologia Social da Saúde;	Não
2020/2021	1º	Seminário de Projecto em Psicologia	Psicologia; Psicologia Social de Lisboa;	Não
2020/2021	1º	Avaliação Psicológica da Criança e do Adulto	Psicologia Comunitária, Proteção de Crianças e Jovens em Risco;	Sim
2020/2021	1º	Dissertação em Psicologia Comunitária, Proteção de Crianças e Jovens em Risco	Psicologia Comunitária, Proteção de Crianças e Jovens em Risco;	Sim
2020/2021	1º	Trabalho de Projeto em Psicologia Comunitária, Proteção de Crianças e Jovens em Risco	Psicologia Comunitária, Proteção de Crianças e Jovens em Risco;	Sim
2020/2021	2º	Dissertação em Psicologia Social da Saúde	Psicologia Social da Saúde;	Não
2020/2021	2º	Seminário de Projecto em Psicologia	Psicologia; Psicologia Social de Lisboa;	Não
2020/2021	2º	Dissertação em Psicologia Comunitária, Proteção de Crianças e Jovens em Risco	Psicologia Comunitária, Proteção de Crianças e Jovens em Risco;	Sim
2020/2021	2º	Trabalho de Projeto em Psicologia Comunitária, Proteção de Crianças e Jovens em Risco	Psicologia Comunitária, Proteção de Crianças e Jovens em Risco;	Sim
2020/2021	2º	Tese em Psicologia (0 Ects)	Psicologia Social de Lisboa; Psicologia;	Não
2020/2021	2º	Psicologia do Desenvolvimento da Criança e do Adolescente	Psicologia;	Sim

2020/2021	2º	Psicologia do Desenvolvimento do Adulto	Psicologia;	Sim
2019/2020	1º	Seminário de Projecto em Psicologia	Psicologia; Psicologia Social de Lisboa;	Não
2019/2020	1º	Tese em Psicologia III	Psicologia;	Não
2019/2020	1º	Avaliação Psicológica da Criança e do Adulto	Psicologia Comunitária, Proteção de Crianças e Jovens em Risco;	Não
2019/2020	1º	Estágio em Psicologia Comunitária	Psicologia Comunitária, Proteção de Crianças e Jovens em Risco;	Sim
2019/2020	1º	Dissertação em Psicologia Comunitária, Proteção de Crianças e Jovens em Risco	Psicologia Comunitária, Proteção de Crianças e Jovens em Risco;	Sim
2019/2020	2º	Seminário de Projecto em Psicologia	Psicologia Social de Lisboa; Psicologia;	Não
2019/2020	2º	Tese em Psicologia IV	Psicologia;	Não
2019/2020	2º	Estágio em Psicologia Comunitária	Psicologia Comunitária, Proteção de Crianças e Jovens em Risco;	Sim
2019/2020	2º	Dissertação em Psicologia Comunitária, Proteção de Crianças e Jovens em Risco	Psicologia Comunitária, Proteção de Crianças e Jovens em Risco;	Sim
2019/2020	2º	Psicologia do Desenvolvimento da Criança e do Adolescente	Psicologia;	Sim
2019/2020	2º	Psicologia do Desenvolvimento do Adulto	Psicologia;	Sim
2017/2018	1º	Seminário de Projecto em Psicologia	Psicologia; Psicologia Social de Lisboa;	Não
2017/2018	1º	Avaliação Psicológica da Criança e do Adulto	Psicologia Comunitária, Proteção de Crianças e Jovens em Risco;	Sim
2017/2018	1º	Estágio em Psicologia Comunitária	Psicologia Comunitária, Proteção de Crianças e Jovens em Risco;	Sim
2017/2018	1º	Dissertação em Psicologia Comunitária, Proteção de Crianças e Jovens em Risco	Psicologia Comunitária, Proteção de Crianças e Jovens em Risco;	Sim
2017/2018	1º	Psicologia do Desenvolvimento do Adulto	Psicologia;	Sim
2017/2018	2º	Estágio em Psicologia Social da Saúde	Psicologia Social da Saúde;	Não
2017/2018	2º	Estágio em Psicologia Comunitária	Psicologia Comunitária, Proteção de Crianças e Jovens em Risco;	Sim

2017/2018	2º	Dissertação em Psicologia Comunitária, Proteção de Crianças e Jovens em Risco	Psicologia Comunitária, Proteção de Crianças e Jovens em Risco;	Sim
2017/2018	2º	Psicologia do Desenvolvimento da Criança e do Adolescente	Psicologia;	Sim
2017/2018	2º	Avaliação e Intervenção em Famílias de Risco	Psicologia Comunitária, Proteção de Crianças e Jovens em Risco; Psicologia Comunitária e Protecção de Menores;	Sim
2016/2017	1º	Estágio em Psicologia Social Comunitária	Psicologia Comunitária e Protecção de Menores;	Sim
2016/2017	1º	Avaliação Psicológica da Criança e do Adulto	Psicologia Comunitária, Proteção de Crianças e Jovens em Risco;	Sim
2016/2017	1º	Estágio em Psicologia Comunitária	Psicologia Comunitária, Proteção de Crianças e Jovens em Risco;	Sim
2016/2017	1º	Dissertação em Psicologia Comunitária, Proteção de Crianças e Jovens em Risco	Psicologia Comunitária, Proteção de Crianças e Jovens em Risco;	Sim
2016/2017	1º	Psicologia do Desenvolvimento do Adulto	Psicologia;	Sim
2016/2017	2º	Estágio em Psicologia Social Comunitária	Psicologia Comunitária e Protecção de Menores;	Sim
2016/2017	2º	Ontogénese das Emoções	Ciências em Emoções;	Não
2016/2017	2º	Estágio em Psicologia Comunitária	Psicologia Comunitária, Proteção de Crianças e Jovens em Risco;	Sim
2016/2017	2º	Dissertação em Psicologia Comunitária, Proteção de Crianças e Jovens em Risco	Psicologia Comunitária, Proteção de Crianças e Jovens em Risco;	Sim
2016/2017	2º	Psicologia do Desenvolvimento da Criança e do Adolescente	Psicologia;	Sim
2016/2017	2º	Concepção e Avaliação de Projectos	Concepção e Avaliação de Projectos;	Sim
2015/2016	1º	Estágio em Psicologia Social Comunitária	Psicologia Comunitária e Protecção de Menores;	Sim
2015/2016	1º	Programas de Intervenção Social	Psicologia Comunitária, Proteção de Crianças e Jovens em Risco; Psicologia Comunitária e Protecção de Menores;	Sim
2015/2016	1º	Dissertação em Psicologia Comunitária e Protecção de Menores	Psicologia Comunitária e Protecção de Menores;	Sim

2015/2016	1º	Saúde e Relações Sociais	Psicologia Social da Saúde;	Não
2015/2016	1º	Avaliação Psicológica da Criança e do Adulto	Psicologia Comunitária, Protecção de Crianças e Jovens em Risco;	Não
2015/2016	1º	Psicologia do Desenvolvimento do Adulto	Psicologia;	Sim
2015/2016	1º	Psicologia Comunitária	Psicologia Social da Saúde; Psicologia Comunitária e Protecção de Menores; Psicologia Comunitária, Protecção de Crianças e Jovens em Risco;	Sim
2015/2016	1º	Psicologia Social Comunitária (M)	Psicologia Social e das Organizações;	Sim
2015/2016	2º	Estágio em Psicologia Social Comunitária	Psicologia Comunitária e Protecção de Menores;	Sim
2015/2016	2º	Ontogénese das Emoções	Ciências em Emoções;	Não
2015/2016	2º	Dissertação em Psicologia Comunitária e Protecção de Menores	Psicologia Comunitária e Protecção de Menores;	Sim
2015/2016	2º	Psicologia do Desenvolvimento da Criança e do Adolescente	Psicologia;	Sim
2015/2016	2º	Avaliação e Intervenção em Famílias de Risco	Psicologia Comunitária e Protecção de Menores; Psicologia Comunitária, Protecção de Crianças e Jovens em Risco;	Sim
2015/2016	2º	Adopção, Acolhimento Familiar e Residencial e Desenvolvimento da Criança	Psicologia Comunitária e Protecção de Menores; Psicologia Comunitária, Protecção de Crianças e Jovens em Risco;	Sim
2014/2015	1º	Seminário de Projecto em Psicologia	Psicologia;	Não
2014/2015	1º	Psicologia do Desenvolvimento do Adulto	Psicologia;	Sim
2014/2015	1º	Intervenção Comunitária em Minorias Estigmatizadas	Psicologia Comunitária e Protecção de Menores;	Sim
2014/2015	2º	Estágio em Psicologia Social Comunitária	Psicologia Comunitária e Protecção de Menores;	Não
2014/2015	2º	Dissertação em Psicologia Comunitária e Protecção de Menores	Psicologia Comunitária e Protecção de Menores;	Não
2014/2015	2º	Seminário de Projecto em Psicologia	Psicologia Social de Lisboa; Psicologia;	Não

2014/2015	2º	Psicologia do Desenvolvimento da Criança e do Adolescente	Psicologia;	Sim
2014/2015	2º	Avaliação e Intervenção em Famílias de Risco	Psicologia Comunitária e Protecção de Menores;	Sim
2014/2015	2º	Adopção, Acolhimento Familiar e Residencial e Desenvolvimento da Criança	Psicologia Comunitária e Protecção de Menores;	Sim
2013/2014	1º	Estágio em Psicologia Social Comunitária	Psicologia Comunitária e Protecção de Menores;	Sim
2013/2014	1º	Psicologia do Desenvolvimento da Criança e do Adolescente	Psicologia;	Sim
2013/2014	1º	Psicologia da Educação	Psicologia;	Não
2013/2014	1º	Psicologia do Desenvolvimento do Adulto	Psicologia;	Sim
2013/2014	2º	Estágio em Psicologia Social Comunitária	Psicologia Comunitária e Protecção de Menores;	Sim
2013/2014	2º	Dissertação em Psicologia Comunitária e Protecção de Menores	Psicologia Comunitária e Protecção de Menores;	Não
2013/2014	2º	Saúde e Relações Sociais	Psicologia Social da Saúde;	Não
2013/2014	2º	Desenvolvimento de Competências Profissionais	Psicologia Social e das Organizações;	Sim
2013/2014	2º	Avaliação e Intervenção em Famílias de Risco	Psicologia Comunitária e Protecção de Menores; Sociologia;	Sim
2013/2014	2º	Adopção, Acolhimento Familiar e Residencial e Desenvolvimento da Criança	Psicologia Comunitária e Protecção de Menores;	Sim
2012/2013	1º	Estágio em Psicologia das Emoções	Psicologia das Emoções;	Não
2012/2013	1º	Estágio em Psicologia Social Comunitária	Psicologia Comunitária e Protecção de Menores;	Não
2012/2013	1º	Dissertação em Psicologia Comunitária e Protecção de Menores	Psicologia Comunitária e Protecção de Menores;	Não
2012/2013	1º	Estágio em Psicologia Social da Saúde	Psicologia Social da Saúde;	Não

2012/2013	1º	Psicologia do Desenvolvimento da Criança e do Adolescente	Psicologia;	Não
2012/2013	1º	Psicologia do Desenvolvimento do Adulto	Psicologia;	Sim
2012/2013	2º	Estágio em Psicologia das Emoções	Psicologia das Emoções;	Não
2012/2013	2º	Estágio em Psicologia Social Comunitária	Psicologia Comunitária e Protecção de Menores;	Não
2012/2013	2º	Dissertação em Psicologia Comunitária e Protecção de Menores	Psicologia Comunitária e Protecção de Menores;	Não
2012/2013	2º	Estágio em Psicologia Social da Saúde	Psicologia Social da Saúde;	Não
2012/2013	2º	Desenvolvimento de Competências Profissionais	Psicologia Social e das Organizações;	Sim
2012/2013	2º	Avaliação e Intervenção em Famílias de Risco	Psicologia Comunitária e Protecção de Menores;	Sim
2012/2013	2º	Adopção, Acolhimento Familiar e Residencial e Desenvolvimento da Criança	Psicologia Comunitária e Protecção de Menores;	Sim
2011/2012	1º	Psicologia do Desenvolvimento do Adulto	Psicologia;	Sim
2011/2012	2º	Dissertação em Psicologia Social e das Organizações	Psicologia Social e das Organizações;	Não
2011/2012	2º	Dissertação em Psicologia Comunitária e Protecção de Menores	Psicologia Comunitária e Protecção de Menores;	Não
2011/2012	2º	Saúde e Relações Sociais	Psicologia Social da Saúde;	Não
2011/2012	2º	Percepção de Pessoas e Relações Interpessoais	Psicologia;	Não
2011/2012	2º	Epistemologia e Fundamentos do Pensamento Crítico	Psicologia;	Não
2011/2012	2º	Desenvolvimento de Competências Profissionais	Psicologia Social e das Organizações;	Não
2011/2012	2º	Avaliação e Intervenção em Famílias de Risco	Psicologia Comunitária e Protecção de Menores;	Sim

2011/2012	2º	Adopção, Acolhimento Familiar e Residencial e Desenvolvimento da Criança	Psicologia Comunitária e Protecção de Menores;	Sim
-----------	----	--	--	-----

Orientações

• Teses de Doutoramento

- Em curso

	Tipo de Orientação	Nome do Estudante	Título/Tópico	Língua	Estado	Instituição
1	Orientador	Kubra Aytac	Uma análise cross-cultural da coparentalidade e do gatekeeping materno. O papel da responsabilidade do parceiro, parentalidade tradicional, e religião em famílias nucleares Portuguesas e Turcas.	Inglês	Em curso	ISCTE-IUL
2	Orientador	Ana Rita Amaral	A Qualidade dos Comportamentos Paternos e o seu impacto nas Representações de Vinculação e Ajustamento Social de crianças em idade pré-escolar. (FCT - SFRH/BD/144310/2019)	Inglês	Em curso	ISCTE-IUL
3	Co-Orientador	Margarida Fialho	Sensibilidade materna, risco familiar e competência social em contexto pré-escolar: A mediação da regulação emocional e moderação das interações educador-criança (SFRH/BD/92248/2013).	Inglês	Em curso	ISCTE-IUL
4	Orientador	Ana Carolina Veríssimo Santos	Paternal involvement: contexts and quality. Implications for the quality of children's socio-emotional adjustment (O envolvimento paterno: contextos e qualidade. Implicações para a qualidade do ajustamento sócio-emocional da criança). (SFRH/BD/138705/2018)	Inglês	Em curso	ISCTE-IUL

- Terminadas

	Tipo de Orientação	Nome do Estudante	Título/Tópico	Língua	Instituição	Ano de Conclusão
1	Co-Orientador	Mauro Pimenta	O envolvimento parental, a importância do brincar no desenvolvimento, a competência social e a possibilidade de conflito entre o trabalho e a família da criança a frequentar o jardim-de-infância/pré-escolar (FCT-SFRH/BD/24348/2005).	Português	ISPA-IU	2013

• Dissertações de Mestrado

- Em curso

	Tipo de Orientação	Nome do Estudante	Título/Tópico	Língua	Estado	Instituição
1	Orientador	Dália Sofia Centeio Nobre	Vinculação e desenvolvimento socioemocional	--	Em curso	ISCTE-IUL
2	Orientador	Ana Lucia Gonzaga da Silva	O envolvimento do pai em actividades e brincadeiras e a Regulação Emocional das crianças.	--	Em curso	ISCTE-IUL
3	Orientador	Gabriela Osório Ramos	Relações Trabalho - Família e Parentalidade	--	Em curso	ISCTE-IUL
4	Orientador	Raquel Barata Martins	Vinculação, Empatia e Comportamento Pró-social	--	Em curso	ISCTE-IUL

- Terminadas

	Tipo de Orientação	Nome do Estudante	Título/Tópico	Língua	Instituição	Ano de Conclusão
1	Orientador	Sara Filipa Mata Nazaré Pinheiro Esteves	A Qualidade da relação com a Educadora e o Ajustamento Social no Pré-escolar	Português	ISCTE-IUL	2019
2	Orientador	Sara Carolin Coelho Brandes	Vinculação na adolescência: associações com comportamentos internalizantes e externalizantes.	Inglês	ISCTE-IUL	2018
3	Orientador	Lúcia de Fátima Tavares Costa Pereira	Crenças sobre o papel do pai: Um olhar sobre diferentes gerações de homens.	Português	ISCTE-IUL	2018
4	Orientador	Carolina Alexandra Rodrigues dos Santos	O impacto do Envolvimento Paterno e dos Estilos Parentais nas Relações de Coparentalidade ? Um olhar sobre a Parentalidade	Português	ISCTE-IUL	2018

5	Co-Orientador	Sara Silva Mendes Duarte Oliveira	Crenças Multiculturais dos Educadores e o Autoconceito na Infância	Português	ISCTE-IUL	2018
6	Orientador	Ana Teresa Gomes Mota	Análise da competência social de crianças em idade pré-escolar: Associação com características maternas e da criança.	Português	ISCTE-IUL	2018
7	Orientador	Vanessa Isabel Veloso de Sá	Estilos Parentais e Compreensão Emocional de Crianças em Idade Pré-escolar	Português	ISCTE-IUL	2017
8	Orientador	Rita Sofia da Costa Silva	Sentimento de Competência e Envolvimento Paterno. O papel das crenças maternas e paternas sobre a paternidade	Português	ISCTE-IUL	2017
9	Orientador	Filipa Alexandra Tibério Duarte	Conciliar trabalho e família na perspectiva materna e paterna: Qual o papel do envolvimento do pai?	Português	ISCTE-IUL	2017
10	Orientador	Joana Mafalda Xavier Alves	Comportamentos Sociais e Não Sociais e Autoconceito em Crianças de Idade Pré-escolar	Português	ISCTE-IUL	2017
11	Orientador	Ana Rita Pitarra Amaral	"Dois iguais, Dois diferentes?" Diferenças e Semelhanças na Qualidade dos Comportamentos Maternos e Paternos nas interações com os filhos.	Português	ISCTE-IUL	2017
12	Orientador	Mara Lisa Marques Chora	A Compreensão Emocional de Crianças em Idade Pré-Escolar eo Papel do Envolvimento Paterno em Atividades de Cuidados e Socialização	Português	ISCTE-IUL	2016
13	Orientador	Raphaëlle Guedes Dischler	Análise dos Comportamentos Sociais e não Sociais de Crianças em idade Pré-Escolar. Um olhar sobre as características da criança	Português	ISCTE-IUL	2016
14	Orientador	Lourença Freitas dos Santos Vieira de Olim	A violência nas relações de intimidade conjugal em Angola: Pensar e agir das vítimas face à violência	Português	ISCTE-IUL	2016
15	Orientador	Tânia Filipa Pinto de Sousa	O Papel do Desenvolvimento Paterno nas Relações de Coparentalidade, em Famílias Nucleares com Crianças em Idade Pré-Escolar	Português	ISCTE-IUL	2015
16	Co-Orientador	Ângela dos Santos Romão	Vítimas "Invisíveis" do Outro Lado da Porta: A Exposição à Violência Interparental, o Grau de Vinculação e os Sintomas Somáticos das Crianças em Idade Escolar	Português	ISCTE-IUL	2015

17	Orientador	Isa Milene Leandro Joaquim	Representações de mães acerca do papel do pai: Associações com o envolvimento do pai nas atividades de cuidados e de socialização	Português	ISCTE-IUL	2015
18	Orientador	Ana Patrícia Faria Ferreira	Um Olhar sobre os comportamentos sociais e não-sociais de crianças em idade pré-escolar: Contributos da compreensão das emoções e da competência verbal	Português	ISCTE-IUL	2015
19	Orientador	Filipa Alexandra Luzio Castro	Envolvimento Paterno: Associações entre as Dimensões do Envolvimento, os Estilos Parentais e a Compreensão das Emoções em Crianças em Idade Pré-Escolar	Português	ISCTE-IUL	2014
20	Orientador	Ana Catarina Nunes Rodrigues	Gestão Materna do Mundo Familiar e Laboral em Famílias Nucleares com Crianças em Idade Pré-Escolar. Associações com o Envolvimento Paterno	Português	ISCTE-IUL	2014
21	Orientador	Patrícia Andreia Nunes Martins	Comportamentos sociais e não sociais de crianças a frequentar o ensino pré-escolar. Associações com os estilos parentais em famílias nucleares portuguesas	Português	ISCTE-IUL	2014
22	Orientador	Irina Cristiana Lemos Ferreira Branco Pina	O conhecimento e acesso ao script de base segura e a percepção de suporte social e mães com crianças em idade pré-escolar	Português	ISCTE-IUL	2014
23	Orientador	Joana Filipa Amaral Mendes	O envolvimento paterno em famílias nucleares, com crianças a frequentar o jardim-de-infância: Associações com o sentimento de competência percebido	Português	ISCTE-IUL	2013
24	Orientador	Godinho, C.	Envolvimento parental e sentimento de competência parental em famílias nucleares.	Português	ISCTE-IUL	2012
25	Orientador	Cláudia Freitas	Estilos e práticas parentais e adaptação psicossocial em crianças de idade pré-escolar.	Português	Instituto Universitário de Ciências Psicológicas e Sociais e da Vida	2012
26	Orientador	Pessoa e Costa, I.	O envolvimento parental: Atividades de cuidados e de socialização.	Português	Instituto Universitário de Ciências Psicológicas e Sociais e da Vida	2009

Total de Citações

Web of Science®	246
Scopus	356

Publicações

• Revistas Científicas

- Artigo em revista científica

1	Diniz, E., Brandão, T., Monteiro, L. & Veríssimo, M. (2021). Father involvement during early childhood: A systematic review of the literature. <i>Journal of Family Theory and Review</i> . N/A
2	Guedes, M., Monteiro, L., Santos, A. J., Torres, N. & Veríssimo, M. (2021). Examining the factorial structure of the maternal separation anxiety scale in a Portuguese sample. <i>Frontiers in Psychology</i> . 11
3	Fernandes, C., Monteiro, L., Santos, A. J., Fernandes, M., Antunes, M., Vaughn, B. E...Veríssimo, M. (2020). Early father-child and mother-child attachment relationships: contributions to preschoolers' social competence. <i>Attachment and Human Development</i> . 22 (6), 687-704 - N.º de citações Web of Science®: 1 - N.º de citações Scopus: 2
4	Diniz, E., Monteiro, L., Torres, N., Tereno, S. & Veríssimo, M. (2020). Toward an understanding on father involvement in divorced families. <i>Devenir</i> . N/A
5	Amaral, R., Monteiro, L., Santos, C. & Torres, N. (2020). Crenças sobre o papel do pai numa amostra de homens portugueses: implicações para uma parentalidade positiva. <i>Psicologia</i> . 34 (2), 159-170
6	Fernandes, M., Santos, A. J., Antunes, M., Fernandes, C., Monteiro, L., Vaughn, B. E...Veríssimo, M. (2020). Convergent and discriminant validities of SCBE-30 questionnaire using correlated trait-correlated method Minus One. <i>Frontiers in Psychology</i> . 11
7	Santos, C., Monteiro, L., Ribeiro, O. & Vaughn, B. E. (2020). Children's play profiles: contributions from child's temperament and father's parenting styles in a Portuguese sample. <i>Frontiers in Psychology</i> . 11
8	Nichols, O., Vaughn, B. E., Coppola, G., Shin, N., Monteiro, L. & Krzysik, L. (2020). Relations between preschooler social competence and coping tactics during resourcebased conflicts. <i>Social Development</i> . 29 (4), 1051-1070
9	Monteiro, L., Maia, R., Fernandes, C., Fernandes, M., Antunes, M. & Veríssimo, M. (2019). Uma análise exploratória das relações entre as representações de vinculação do pai e o seu envolvimento em atividades práticas e lúdicas. <i>Análise Psicológica</i> . 4 (37), 507-519
10	Chora, M., Monteiro, L., Ramos, M. & Amaral, R. (2019). Um olhar sobre o papel do pai na compreensão emocional das crianças: os estilos parentais e práticas de socialização das emoções negativas. <i>Psicologia</i> . 1 (33), 19-32 - N.º de citações Scopus: 1

11	Amaral, R., Monteiro, L. & Santos, C. (2019). Perfis de envolvimento relativo do pai: implicações para o ajustamento social de crianças em jardim-de-infância. <i>Análise Psicológica</i> . 4 (37), 463-477
12	Monteiro, L., Torres, N. & Salinas-Quiroz, F. (2019). Preditores do envolvimento paterno numa amostra de famílias portuguesa. O papel das crenças parentais. <i>Suma Psicológica</i> . 26 (2), 94-102 - N.º de citações Scopus: 1
13	Fernandes, C., Veríssimo, L, Monteiro, L., Antunes, M., Vaughn, B. E. & Santos, A. J. (2018). Mothers, fathers, sons, and daughters: are there sex differences in the organization of secure base behavior during early childhood. <i>Infant Behavior and Development</i> . 50, 213-223 - N.º de citações Web of Science®: 1 - N.º de citações Scopus: 1
14	Monteiro, L., Fernandes, M., Torres, N. & Santos, C. (2017). Father's involvement and parenting styles in Portuguese families: the role of education and working hours. <i>Análise Psicológica</i> . 35 (4), 513-528 - N.º de citações Scopus: 8
15	Monteiro, L., Fernandes, M., Sousa, T., Torres, N., Rosado, A. & Santos, A. J. (2017). Análise fatorial confirmatória da versão portuguesa da escala <i>Preschool Play Behaviour Scale</i> para educadoras. <i>Psicologia</i> . 31 (1), 27-36 - N.º de citações Scopus: 2
16	Rodrigues, D., Lopes, D., Monteiro, L. & Prada, M. (2017). Perceived parent and friend support for romantic relationships in emerging adults. <i>Personal Relationships</i> . 24 (1), 4-16 - N.º de citações Web of Science®: 5 - N.º de citações Scopus: 6
17	Alexandre, J. D., Monteiro, L., Branco, I. & Franco, C. (2016). A prematuridade na perspectiva de mães primíparas e múltiparas. Análises do seu estado psicoemocional, autoestima e bonding. <i>Análise Psicológica</i> . 34 (3), 265-277
18	Vaughn, B. E., Santos, A. J., Monteiro, L., Shin, N., Daniel, J. R., Krzysik, L....Pinto, A. (2016). Social engagement and adaptive functioning during early childhood: identifying and distinguishing among subgroups differing with regard to social engagement. <i>Developmental Psychology</i> . 52 (9), 1422-1434 - N.º de citações Web of Science®: 6 - N.º de citações Scopus: 7
19	Monteiro, L., Veríssimo, M., Silva, F., Branco, I. & Santos, A. J. (2015). Os modelos internos dinâmicos analisados com recurso às narrativas de representação da vinculação em adultos. <i>Trends in Psychiatry and Psychotherapy</i> . 23 (2), 443-452 - N.º de citações Scopus: 1
20	Monteiro, L., Torres, N., Veríssimo, M., Pessoa e Costa, I. & Freitas, M. (2015). Análise fatorial confirmatória do questionário "O Papel do Pai" numa amostra de pais e mães portuguesas. <i>Análise Psicológica</i> . 33 (1), 113-120 - N.º de citações Scopus: 1
21	Santos, A. J., Monteiro, L., Sousa, T., Fernandes, C., Torres, N. & Vaughn, B. (2015). O reduzido envolvimento social: implicações para o ajustamento psicossocial de crianças em contexto pré-escolar. <i>Revista Psicologia: Reflexão e Crítica</i> . 28 (1), 186-193 - N.º de citações Scopus: 4

22	<p>Torres, N., Veríssimo, M., Santos, A. J. , Monteiro, L., Figueiredo, M. & Vaughn, B. E. (2015). Quantity of group childcare, behavior problems and pro-social behaviors: a study with portuguese preschoolers. <i>Early Education and Development</i>. 26 (8), 1145-1165</p> <p>- N.º de citações Web of Science®: 6 - N.º de citações Scopus: 7</p>
23	<p>Branco, I., Monteiro, L. & Veríssimo, M. (2015). O conhecimento e acesso ao script de base segura e a percepção de suporte social em mães com crianças em idade pré-escolar. <i>Análise Psicológica</i>. 33 (2), 247-259</p>
24	<p>Ferreira, B., Monteiro, L., Fernandes, C., Cardoso, J., Veríssimo, L & Santos, A. J. (2014). Percepção de competência parental: exploração de domínio geral de competência e domínios específicos de auto-eficácia, numa amostra de pais e mães portuguesas. <i>Análise Psicológica</i>. 32 (2), 145-156</p>
25	<p>Pessoa e Costa, I, Torres, N., Monteiro, L., Tereno, S. & Veríssimo, M. (2014). Anxiété de séparation maternelle et le développement social de l'enfant. <i>Devenir</i>. 26 (4), 327-338</p> <p>- N.º de citações Scopus: 2</p>
26	<p>Torres, N., Freitas, M, Monteiro, L., Antunes, M. & Santos, A. J. (2014). Interação social lúdica no pré-escolar: análise confirmatória da versão portuguesa da Penn Interactive Peer Play Scale (PIPPS) para educadores. <i>Laboratório de Psicologia</i>. 12 (1), 57-65</p>
27	<p>Torres, N., Veríssimo, M., Monteiro, L., Ribeiro, O. & Santos, A. J. (2014). Domains of father involvement, social competence and problem behavior in preschool children. <i>Journal of Family Studies</i>. 20 (3), 188-203</p> <p>- N.º de citações Web of Science®: 12 - N.º de citações Scopus: 17</p>
28	<p>Posada, G., Lu, T., Trumbell, J., Kaloustian, G., Trudel, M., Plata, S....Lay, K. (2013). Is the secure base phenomenon evident here, there, and anywhere? A cross-cultural study of child behavior and experts' definitions. <i>Child Development</i>. 84 (6), 1896-1905</p> <p>- N.º de citações Web of Science®: 20 - N.º de citações Scopus: 23</p>
29	<p>Veríssimo, M., Pimenta, M., Borges, P., Pessoa e Costa, I., Monteiro, L., Torres, N....Martins, C. (2013). Perceções parentais acerca dos conflitos e benefícios associados com a gestão da família e do trabalho. <i>Diaphora - Revista da Sociedade de Psicologia do Rio Grande do Sul</i>. 13 (1)</p>
30	<p>Torres, N., Veríssimo, L., Monteiro, L., Santos, A. J. & Pessoa e Costa, I (2013). Father involvement and peer play competence in preschoolers: the moderating effect of the child's difficult temperament. <i>Family Science</i>. 3 (3-4), 174-188</p> <p>- N.º de citações Scopus: 5</p>
31	<p>Veríssimo, M., Santos, A. J., Vaughn, B., Torres, N., Monteiro, L. & Santos, O. (2011). Quality of attachment to father and mother and number of reciprocal friends. <i>Early Child Development and Care</i>. 181 (1), 27-38</p> <p>- N.º de citações Scopus: 26</p>
32	<p>Wong, M., Bost, K., Shin, N., Veríssimo, M, Maia, J., Monteiro, L....Costantini, A. (2011). Preschool children's mental representations of attachment: Antecedents in their secure base behaviors and maternal attachment scripts. <i>Attachment and Human Development</i>. 13 (5), 489-502</p> <p>- N.º de citações Web of Science®: 27 - N.º de citações Scopus: 28</p>

33	Vaughn, B., El-Sheikh, M, Shin, N., Elmore-Staton, L, Krzysik, L. & Monteiro, L. (2011). Attachment representations, sleep quality and adaptive functioning in preschool age children. <i>Attachment and Human Development</i> . 13 (6), 525-540 - N.º de citações Web of Science®: 23 - N.º de citações Scopus: 23
34	Maia, J., Veríssimo, M., Ferreira, B., Monteiro, L. & Antunes, M. (2011). Representações de vinculação na infância: competência verbal, estabilidade e mudança. <i>Análise Psicológica</i> . XXIX (3), 403-424
35	Afonso, A., Veríssimo, M., Fernandes, M., Borges, P. & Monteiro, L. (2011). Associações entre o envolvimento paterno e a competência social de crianças em contexto pré-escolar. <i>Psicologia, Educação e Cultura</i> . 15 (1), 43-60
36	Pimenta, M, Veríssimo, M., Monteiro, L. & Pessoa e Costa, I. (2010). O envolvimento paterno de crianças a frequentar o Jardim-de-Infância. <i>Análise Psicológica</i> . XXVIII (4), 565-580
37	Monteiro, L., Veríssimo, M., Vaughn, B., Santos, A. J., Torres, N. & Fernandes, M. (2010). The organization of children's secure base behaviour in two-parent Portuguese families and father's participation in child-related activities. <i>European Journal of Developmental Psychology</i> . 7 (5), 545-560 - N.º de citações Web of Science®: 7 - N.º de citações Scopus: 15
38	Pimenta, M., Veríssimo, M., Monteiro, L. & Pessoa e Costa, I. (2010). O envolvimento paterno de crianças a frequentar o jardim-de-infância. <i>Análise Psicológica</i> . XXVIII (4), 565-580 - N.º de citações Scopus: 5
39	Monteiro, L., Fernandes, M., Veríssimo, M., Pessoa e Costa, I., Torres, N. & Vaughn, B. (2010). Perspectiva do Pai acerca do seu envolvimento em famílias nucleares: associações com o que é desejado pela Mãe e com as características da criança = Father's perception about their involvement in bi-parental families: associations with what mothers want and children's characteristics. <i>Revista Interamericana de Psicología/Interamerican Journal of Psychology</i> . 44 (1), 120-130 - N.º de citações Scopus: 10
40	Monteiro, L., Veríssimo, M., Santos, A. J. & Vaughn, B. (2008). Envolvimento paterno e organização dos comportamentos de base segura das crianças em famílias portuguesas. <i>Análise Psicológica</i> . 26 (3), 395-409
41	Emídio, R., Santos, A. J., Maia, J., Monteiro, L. & Veríssimo, M. (2008). Auto-conceito e aceitação pelos pares no final do período pré-escolar. <i>Análise Psicológica</i> . 26 (3), 491-499
42	Monteiro, L., Veríssimo, M., Vaughn, B. E., Santos, A. J. & Bost, K. (2008). Secure base representations for both fathers and mothers predict children's secure base behavior in a sample of Portuguese families. <i>Attachment and Human Development</i> . 10 (2), 189-206 - N.º de citações Web of Science®: 29 - N.º de citações Scopus: 36
43	Emídio, R., Santos, A. J., Maia, J., Monteiro, L. & Veríssimo, M. (2008). A relação entre o auto-conceito e a aceitação pelos pares no final do período pré-escolar. <i>Análise Psicológica</i> . 3, 100-108
44	Monteiro, L., Veríssimo, M, Vaughn, B., Santos, A.J. & Prada, M. (2008). Análise do fenómeno de base segura em contexto familiar: as relações criança/mãe e criança/pai. <i>Psicologia</i> . 23 (1), 105-125

45	Vaughn, B., Coppola, G., Veríssimo, M., Monteiro, L., Santos, A.J., Posada, G....Korth, B. (2007). The quality of maternal secure-base scripts predicts children's secure-base behavior at home in three sociocultural groups. <i>International Journal of Behavioral Development</i> . 31 (1), 65-76 - N.º de citações Web of Science®: 49 - N.º de citações Scopus: 55
46	Bost, K. K., Shin, N., McBride, B. A., Brown, G. L., Vaughn, B. E., Coppola, G....Korth, B. (2006). Maternal secure base scripts, children's attachment security, and mother - Child narrative styles. <i>Attachment and Human Development</i> . 8 (3), 241-260 - N.º de citações Web of Science®: 60 - N.º de citações Scopus: 70
47	Monteiro, L., Veríssimo, M., Castro, R. & Oliveira, C. (2006). Partilha da responsabilidade parental. Realidade ou expectativa?. <i>Psychologica</i> . 42, 213-229
48	Veríssimo, M., Monteiro, L., Vaughn, B. E., Santos, A. J. & Waters, H. (2005). Coordenação entre o modelo interno dinâmico da mãe e o comportamento de base segura dos seus filhos. <i>Análise Psicológica</i> . 23 (2), 85-95
49	Veríssimo, M., Monteiro, L., Vaughn, B. E. & Santos, A. J. (2003). Qualidade da vinculação e desenvolvimento sócio-cognitivo. <i>Análise Psicológica</i> . 21 (4), 419-430
50	Veríssimo, M., Duarte, I., Monteiro, L., Santos, A. J. & Meneses, A. (2003). Qualidade da vinculação da criança à mãe e à educadora. <i>Psicologia</i> . 17 (2), 453-469
51	Veríssimo, M., Alves, S., Monteiro, L. & Oliveira, C. (2003). Ansiedade de separação materna e adaptação psicossocial ao pré-escolar . <i>Psicologia, Saúde e Doença</i> . 4 (2), 221-229

• Livros e Capítulos de Livros

- Autor de livro

1	Monteiro, L. & Veríssimo, M (2010). Análise do fenómeno de base segura em contexto familiar: A especificidade das relações criança/mãe e criança/pai. Portugal. <i>Textos Universitários de Ciências Sociais e Humanas</i> . Lisboa: F.C.T., Gulbenkian.
---	--

- Editor de livro

1	Calheiros, M. M., Magalhães, E. & Monteiro, L. (2019). Crianças em risco e perigo. Contextos, investigação e intervenção (Vol. V). Lisboa. Sílabo.
---	--

- Capítulo de livro

1	Romão, Â., Monteiro, L. & Lima, M. L. (2019). A exposição à violência interpaparental, a qualidade de vinculação e os sintomas somáticos das crianças em idade escolar. In Calheiros, M. and Magalhães, E. and Monteiro, Ligia (Ed.), <i>Crianças em risco e perigo. Contextos, investigação e intervenção</i> . Lisboa: Sílabo.
2	Monteiro, L., Calheiros, M. M., Ramos, C. & Gamito, S. (2011). Programa de Estimulação do Desenvolvimento (0 meses 24 meses) para Crianças em Acolhimento Residencial. In Calheiros, M., Garrido, M., & Santos, S. (Ed.), <i>Crianças em risco e perigo: contextos, investigação e intervenção</i> . (pp. 193-271). Lisboa: Edições Sílabo.

3	Veríssimo, M, Monteiro, L. & Santos, A.J. (2006). Para além da mãe: vinculação na tríade mãe-pai-criança. In J. C. Coelho Rosa & S. Sousa (Ed.), Caderno do bebé . (pp. 73-85). Portugal: Fim de Século.
---	--

• Conferências/Workshops e Comunicações

- Publicação em atas de evento científico

1	Monteiro, L., Torres, N., Pessoa e Costa, I., Borges, P., Pimenta, M., & Veríssimo, M. (2012). Conflito Entre o Trabalho e a Família e sua Relação com o Envolvimento Parental. In Atas do 1.º Congresso Internacional de Parentalidade do IPNP. Porto
2	Borges, P., Pessoa e Costa, I., Monteiro, L., Torres, N., Santos, A.J. & Veríssimo, M. (2012). Envolvimento Paterno nas Atividades da Criança: A Influência da Situação Profissional Materna. In Atas do 1.º Congresso Internacional de Parentalidade do IPNP., Porto
3	Pessoa e Costa, I., Borges, P., Monteiro, L., Torres, N. & Veríssimo, M. (2012). Envolvimento Paterno: Semelhanças e Diferenças entre a participação “real” do pai e o desejado pela mãe. In Atas do 1.º Congresso Internacional de Parentalidade do IPNP., Porto
4	Machado, P., Veríssimo, M., Monteiro, L., Peceguina, I., Torres, N. & Santos, A.J. (2008). Adaptação da Entrevista de Conhecimento das Emoções para crianças (Denham, 1986). In P. Machado, C. Machado, L. S. Almeida, M. Gonçalves, S. Martins & Vera Ramalho (Eds.) (Ed.), Actas da XIII Conferência Internacional Avaliação Psicológica: Formas e Contextos. Braga: APPORT.

- Comunicação em evento científico

1	Monteiro, L., Torres, N., Amaral, R. & Santos, C. (2021). The quality of fathers and mothers’ parenting behaviors: The role of father involvement and working hours in Portuguese families. 2021 Virtual Biennial Meeting of the Society for Research in Child Development (SRCD).
2	Santos, C., Monteiro, L., Torres, N. & Amaral, R. (2021). Work-family balance from men’s perspective. Does higher involvement in child related activities lead to more strains?. 2021 Virtual Biennial Meeting of the Society for Research in Child Development (SRCD).
3	Amaral, R., Monteiro, L., Santos, C. & Neves, A. (2020). Parenting and child temperament. The role of father involvement. 26th ISSBD Biennial Meeting of the International Society for the Study of Behavioural Development (Conference canceled).
4	Amaral, R., Monteiro, L. & Santos, C. (2020). Father’s positive parenting and his beliefs about the role of the father in a Portuguese sample. 26th ISSBD Biennial Meeting of the International Society for the Study of Behavioural Development (Conference canceled).
5	Santos, C., Monteiro, L. & Ribeiro, O (2020). Preschool children’s social and non-social play behaviors: the role of siblings and temperament. Society for Research in Child Development (SRCD) 2020 Special Topic Meeting: Learning Through Play and Imagination (Conference canceled).
6	Santos, C., Monteiro, L., Torres, N., Salinas-Quiroz, F., Neves, A. & Amaral, R. (2020). Father’s involvement in Portuguese families: Fathers’ and mothers’ beliefs about the role of the father. 26th ISSBD Biennial Meeting of the International Society for the Study of Behavioural Development (Conference canceled).

7	Santos, C., Monteiro, L. & Ribeiro, O (2020). Temperament and siblings: Does it matter for the quality of play?. 26th ISSBD Biennial Meeting of the International Society for the Study of Behavioural Development (Conference canceled).
8	Diniz, E., Coelho, L., Monteiro, L., Torres, N., Tereno, S. & Veríssimo, M. (2019). Father involvement among Portuguese divorced parents. 2019 Society for Research in Child Development Biennial Meeting.
9	Fernandes, C., Veríssimo, M., Sousa, T., Monteiro, L., Santos, A.J. & Vaughn, B. E. (2019). Early Mother-child and Father-child Attachment Relationships: Contributes to Preschoolers' Self-Regulation Competencies. 2019 Society for Research in Child Development Biennial Meeting.
10	Putnam, S. & Monteiro, L. (2019). Cultural influences on temperament development: Findings from the Global Temperament Project. 2019 Society for Research in Child Development Biennial Meeting.
11	Santos, C., Monteiro, L., Ribeiro, O & Amaral, R. (2019). Children's Play Profiles During the Pre-School years: Contributions from Temperament, Father's Involvement and Parenting Styles. 2019 Society for the Research in Child Development Biennial Meeting.
12	Fialho, A., Aguiar, C., Correia, N., Monteiro, L. & Esteves, F. (2019). A sensibilidade materna e as competências sociais: O papel das interações educador-criança e da regulação emocional. X Simpósio Nacional de Investigação em Psicologia.
13	Guedes, M., Monteiro, L., Torres, N., Santos, A.J. & Veríssimo, M. (2019). Maternal separation anxiety and parenting concerns during the preschool years: Do child's characteristics make a difference?. 2019 Society for Research in Child Development Biennial Meeting.
14	Santos, C. & Monteiro, L. (2019). Paternal Involvement: contexts and quality. Its implications for the quality of children's socio-emotional adjustment. XV PhD Meeting in Psychology.
15	Menéres, S. , Monteiro, L., Delgado, S., Castelo-Branco, M & Malti, T. (2019). Children's Costly Sharing: How It Depends on Recipient Characteristics and Development. 2019 Society for Research in Child Development Biennial Meeting.
16	Amaral, R., Monteiro, L. & Ramos, M. (2019). Father Involvement and Parenting Styles in a Sample of Portuguese Families. Are Mothers Being Gatekeepers? . 2019 Society for Research in Child Development Biennial Meeting.
17	Amaral, R. & Monteiro, L. (2019). Parenting Styles in a Sample of Portuguese Mothers and Fathers: Looking at individual and Contextual Variables. 2019 Society for Research in Child Development Biennial Meeting .
18	Fialho, A., Correia, N., Aguiar, C., Monteiro, L. & Esteves, F. (2018). A sensibilidade materna e a regulação emocional em contexto pré-escolar: O efeito moderador da qualidade da relação educador-criança. I Congresso Internacional Integrando Saberes: Pedagogia, Formação e Investigação em Educação.
19	Fialho, A., Aguiar, C., Monteiro, L. & Esteves, F. (2018). O contexto familiar e as competências sociais em idade pré-escolar: Poderá a qualidade das interações educador-criança influenciar esta relação?. XIV Colóquio Internacional de Psicologia e Educação.
20	Fialho, A., Correia, N., Aguiar, C., Monteiro, L. & Esteves, F. (2018). Associations between maternal sensitivity and emotion regulation: The role of teacher-child relationship and child temperament. EDULOG International Conference: Early Childhood Education: What Science Has to Teach Us.

21	Amaral, R., Monteiro, L. & Santos, C. (2018). A Parentalidade na Perspectiva do Pai. XIV Colóquio Internacional de Psicologia da Educação.
22	Monteiro, L., Fernandes, C., Veríssimo, M., Fernandes, M., Antunes, M., Vaughn, B. E....Santos, A.J. (2018). Early Father-child and Mother-child Attachment Relationships: Contributes to Preschoolers' Social Competence. In Fernando Salinas-Quiroz (Chair), Masculinidades y parentalidades. V Congreso de la RIA. Perspectivas Actuales de la Teoría del Apego en Iberoamérica. Investigaciones, Intervenciones Y Políticas Públicas.
23	Monteiro, L. (2018). O papel do pai nas famílias atuais. "É uma casa portuguesa com certeza: pais e avós nas dinâmicas familiares". Um mundo em mudança: Desafios para a Psicologia Comunitária e da Saúde.
24	Delgado, S., Menéres, S. , Sebastian-Enesco, C., Castelo-Branco, M & Monteiro, L. (2018). Partilhar ou não partilhar, eis a questão. Um estudo sobre as motivações para a partilha em idades pré-escolares. XIV Colóquio Internacional de Psicologia e Educação.
25	Monteiro, L. (2018). Parentalidade e Ajustamento Psicossocial nos anos Pré-escolares. As Aventuras e Desventuras do Comportamento na Infância e na Adolescência.
26	Monteiro, L. (2018). As relações precoces: O papel do pai. XX Ser Bebê. Pedagogia e Educação na Infância.
27	Amaral, R., Monteiro, L. & Santos, C. (2018). Comportamentos Sociais e Não-Sociais em contexto pré-escolar: Um olhar sobre as características individuais da criança. XIV Colóquio Internacional de Psicologia da Educação.
28	Fernandes, M., Monteiro, L., Santos, C., Branco, I. & Chora, M. (2017). Fathers parenting styles and their involvement in childcare. The moderating roles of father's education and working hours. 2017 SRCD Biennial Meeting.
29	Calheiros, M. M. & Monteiro, L. (2017). Psicologia Comunitária e Proteção de Crianças e Jovens em Risco. IV Encontro Nacional de Psicologia Comunitária: Contributos para a Transformação Social.
30	Santos, C., Monteiro, L., Sousa, T. & Branco, I. (2017). Coparenting quality in Portuguese nuclear families, associations with father involvement in Care and Socialization activities. 2017 SRCD Biennial Meeting.
31	Vaughn, B. E., Santos, A.J., Daniel, J., Shin, N., Coppola, G., Monteiro, L....Krzysik, L. (2017). Longitudinal Trajectories of Social Engagement with Peers in a USA Preschool Sample: Variable and Person-Centered Analyses. In Brian Vaughn (chair), Longitudinal Analyses of Social Engagement in Preschool Age Children from Three Socio-cultural Contexts. 2017 SRCD Biennial Meeting.
32	Fialho, A., Correia, N., Aguiar, C., Monteiro, L. & Esteves, F. (2017). Maternal sensitivity and social skills: Moderating effect of quality of teacher-child interactions.
33	Fialho, A., Correia, N., Aguiar, C., Monteiro, L. & Esteves, F. (2016). Parenting styles and emotion regulation in the preschool context: Moderating effect of quality of teacher-child interactions. 2016 EARLI-SIG 5 Conference on Bridging Multiple Perspectives in Early Childhood Education.
34	Romão, Â., Lima, M. L. & Monteiro, L. (2016). Vítimas "invisíveis" do outro lado da porta: A exposição à violência interparental, o grau de vinculação e os sintomas somáticos das crianças em idade escolar. 11.º Congresso Nacional de Psicologia da Saúde.
35	Fialho, A., Correia, N., Aguiar, C., Monteiro, L. & Esteves, F. (2016). Maternal sensitivity and emotion regulation in the preschool context: Moderating effect of quality of teacher-child interactions. 24th Biennial Meeting of the International Society for the Study of Behavioural Development.

36	Truitt, W., Monteiro, L., Ross, J, Krzysik, L., Vaughn, B. & Shin, N. (2015). Age-Related Changes in the Content of Caregiver/Child Interactions for Infants and Toddlers in Full-Day Childcare. 2015 SRCD Biennial Meeting.
37	Truitt, W., Monteiro, L., Krzysik, L., Ross, J, Vaughn, B. & Shin, N. (2015). Growth Curve Analyses of Caregiver/Child interactions for Infants and Toddlers in Full-Day Care. 2015 SRCD Biennial Meeting.
38	Silva, F., Levinthal, C., Monteiro, L., Pinto, A. & Veríssimo, M (2015). A look at children's attachment network during the pre-school years: parents and professional caregivers. 2015 SRCD Biennial Meeting.
39	Sousa, T., Magalhães, S., Castro, F., Ferreira, A., Santos, C., Arriaga, P....Monteiro, L. (2015). O papel do envolvimento paterno na compreensão emocional das crianças em idade pré-escolar. XIII Colóquio Internacional de Psicologia e Educação.
40	Cardoso, J., Monteiro, L., Ferreira, B., Branco, I., Ribeiro, O & Santos, C. (2015). Father's Involvement and Parental Interactional Styles in a sample of Portuguese Families. 17th European Conference of Developmental Psychology.
41	Alexandre, J., Joana Baião, Carvalho, H., Monteiro, L., Ana Mota & Mafalda Visitação (2015). Subjective well-being in Portuguese children and adolescents: Differences according to their age, gender and ethnicity. 17th European Conference on Developmental Psychology.
42	Monteiro, L., Torres, N., Branco, I., Pessoa e Costa, I & Santos, C. (2015). Father Involvement in Care and Socialization Activities with Children: Is it all About Fathers or are Mothers Being Gatekeepers? . 2015 SRCD Biennial Meeting.
43	Branco, I., Sousa, T., Magalhães, S., Monteiro, L., Ferreira, B. & Cardoso, J. (2015). Fathers' sense of competence and his involvement in care and socialization activities in Portuguese families. The role of social support. 17th European Conference of Developmental Psychology.
44	Sousa, T. & Monteiro, L. (2015). O Papel do Envolvimento Paterno nas Relações de Coparentalidade, em Famílias Nucleares com Crianças em Idade Pré-Escolar. III Seminário - Psicologia e Orientação em Contexto Escolar.
45	Branco, I., Magalhães, S., Sousa, T., Monteiro, L., Torres, N. & Veríssimo, M (2015). Balancing family and work from a fathers' perspective in a sample of dual-earners Portuguese families. 17th European Conference of Developmental Psychology.
46	Monteiro, L., Fernandes, M., Torres, N., Sousa, T. & Santos, A.J. (2015). Considering Father's Contributions to Children's Non-social Behaviors in a sample of Portuguese Pre-school age children. 17th European Conference of Developmental Psychology.
47	Monteiro, L., Veríssimo, M, Sousa, T., Santos, A.J. & Vaughn, B. (2015). Towards a better understanding of Children's Low Social Engagement During the Pre-school Years. Contributions from Attachment to mothers and fathers . 17th European Conference of Developmental Psychology.
48	Alexandre, J., Monteiro, L., Branco, I. & Carla Franco (2015). Preterm babies: Psychological impact for first time mother and multiparous mothers of newborns during their first month of life. 17th European Conference on Developmental Psychology.
49	Torres, N., Monteiro, L., Pessoa e Costa, I, Santos, A.J. & Veríssimo, M (2015). Are the positive effects of father involvement on child outcomes moderated by parents well-being and mental health? . 17th European Conference of Developmental Psychology.

50	Fernandes, M., Monteiro, L., Veríssimo, L., Vaughn, B., Santos, A.J. & Fernandes, C. (2015). Mothers, Fathers, Sons, and Daughters: Evidence for Sex Differences in the Organization of Secure Base Behavior in Early Childhood. 2015 SRCD Biennial Meeting.
51	Monteiro, L., Torres, N., Ribeiro, O, Veríssimo, L & Santos, A.J. (2014). Contributions of father involvement and experiences for children's adjustment to pre-school. 14th World Association for Infant Mental Health (WAIMH) World Congress.
52	Monteiro, L., Veríssimo, L, Santos, A.J., Torres, N. & Fernandes, M. (2014). Attachment within the family: Contributions to a better understand of children's psychosocial adjustment during the pre-school years. In Ann Easterbrooks (chair). Fathers' contributions to social and emotional Functioning of the family. 14th World Association for Infant Mental Health (WAIMH) World Congress.
53	Calheiros, M. M., Patricio, J., Magalhães, E., Graça, J., Agulhas, R. & Monteiro, L. (2014). Acontecimentos de vida stressantes e mau-trato na infância: Que relação? . Simpósio Internacional INTOVIAN: Proteger as crianças dos 0 aos 3 anos do abuso e negligência.
54	Torres, N., Veríssimo, L, Santos, A.J., Monteiro, L. & Ribeiro, O (2014). Early exposure to group childcare, behavior problems and social competence: A study with Portuguese children. 14th World Association for Infant Mental Health (WAIMH) World Congress.
55	Monteiro, L. (2014). A importância dos primeiros anos de vida no desenvolvimento sócio-emocional: Contributos do pai. Simpósio Internacional INTOVIAN: Proteger as crianças dos 0 aos 3 anos do abuso e negligência.
56	Monteiro, L. & Torres, N. (2014). As relações de vinculação na família. Olhares sobre a família: Conferência Interdisciplinar.
57	Vaughn, B., Shin, N., Monteiro, L. & Truitt, W. (2014). Age-related Changes in the Expression of Affect During Infancy and Early Childhood. SRCD Special Topic Meeting: Developmental Methodology.
58	Monteiro, L., Silva, F., Fernandes, M., Veríssimo, M & Vaughn, B. E (2013). The quality of parent's secure base scripts and children's secure base behaviour at home: the role father's involvement in child related activities. IAC- 6th International Attachment conference.
59	Mendes, J., Rodrigues, C. & Monteiro, L. (2013). O envolvimento paterno, em famílias nucleares, com crianças a frequentar o Jardim-de-infância. Associações com o sentimento de competência parental. VIII Simpósio Nacional de Investigação em Psicologia.
60	Silva, F., Fernandes, M., Rebelo, A., Monteiro, L., Torres, N. & Veríssimo, M (2013). A concordância entre os comportamentos de vinculação e a representação de vinculação. VIII Simpósio Nacional de Investigação em Psicologia.
61	Santos, A. J, Daniel, J., Peceguina, I., Monteiro, L. & Vaughn, B. (2013). Affiliative Subgroup Bias on Children's Social Behavior and Friendship Choices in Preschool Peer Groups. 2013 Biennial Meeting of the Society for Research in Child Development, Seattle, USA.
62	Coelho, L., Silva, F., Fernandes, M., Monteiro, L. & Santos, A. J. (2013). Diferentes visões sobre a Competência Social de crianças em idade Pré-escolar: as descrições de mães, pais e educadoras. VIII Simpósio Nacional de Investigação em Psicologia.

63	Monteiro, L. (2013). O papel do envolvimento paterno no (des)ajustamento das crianças ao contexto pré-escolar. II Encontro nacional sobre crianças e jovens em perigo: contextos comunitários e educativos, investigação e intervenção.
64	Sousa, T., Monteiro, L., Fernandes, C., Antunes, M., Cardoso, J. & Santos, A.J. (2013). O Reduzido Envolvimento Social: Implicações para o Ajustamento Psicossocial de crianças em contexto pré-escolar. VIII Simpósio Nacional de Investigação em Psicologia.
65	Monteiro, L. (2013). Relações de vinculação em contexto familiar e ajustamento psicossocial ao pré-escolar. I Encontro Crescer com Empatia.
66	Monteiro, L., Pessoa e Costa, I, Borges, P., Cardoso, J., Torres, N. & Veríssimo, M (2013). Father's Involvement and children's adaptation to pre-school. The role of parenting styles . 2013 Biennial Meeting of the Society for Re-search in Child Development.
67	Torres, N., Monteiro, L., Veríssimo, M & Santos, A.J. (2013). Envolvimento paterno e ajustamento psicossocial. VIII Simpósio Nacional de Investigação em Psicologia.
68	Monteiro, L., Sousa, T., Santos, A.J., Veríssimo, M., Torres, N., Cardoso, J...Vaughn, B. (2013). The influence of attachment quality to mother and father on children's Low Social Engagement behaviors during pre-school. 2013 Biennial Meeting of the Society for Research in Child Development.
69	Torres, N., Monteiro, L., Veríssimo, M & Santos, A.J. (2013). Exposição a cuidados não parentais em idade precoce e problemas de externalização em crianças do pré-escolar. VIII Simpósio Nacional de Investigação em Psicologia.
70	Cardoso, J., Monteiro, L., Ferreira, B., Torres, N., Santos, A.J. & Veríssimo, M (2013). Relação entre os Estilos Parentais e Adaptação da Criança ao Pré-escolar. VIII Simpósio Nacional de Investigação em Psicologia.
71	Torres, N., Monteiro, L., Pessoa e Costa, I, Borges, P., Veríssimo, M & Santos, O. (2013). Father Involvement in Activities of Leisure Outdoors Associated with Social Competence of Preschool Children in Day-care. 2013 Biennial Meeting of the Society for Research in Child Development .
72	Fernandes, M., Veríssimo, M, Monteiro, L., Santos, A.J., Santos, O. & Torres, N. (2013). Is children's organization of secure base behavior with dad that different from children's organization of secure base behavior with mom?. 2013 Biennial Meeting of the Society for Research in Child Development.
73	Fernandes, M., Silva, F., Monteiro, L., Torres, N., Santos, A.J. & Veríssimo, M (2013). Análise do fenómeno de base-segura em contexto familiar: As relações Mãe/Criança e Pai/Criança. VIII Simpósio Nacional de Investigação em Psicologia.
74	Monteiro, L. (2013). Cooperação entre a academia e a comunidade. Conferência sobre Comportamentos e Delinquência juvenil.
75	Monteiro, L., Ribeiro, O, Veríssimo, M, Mendes, J. & Branco, I. (2013). Análise do papel regulador da mãe no envolvimento paterno. Mito ou realidade?. VIII Simpósio Nacional de Investigação em Psicologia.
76	Silva, F., Rebelo, A., Ferreira, B., Monteiro, L. & Veríssimo, L (2013). Estabilidade dos modelos internos dinâmicos de vinculação no pré-escolar. VIII Simpósio Nacional de Investigação em Psicologia.
77	Monteiro, L., Santos, A.J., Fernandes, C. & Torres, N. (2013). O papel da qualidade da vinculação às figuras parentais e os níveis de envolvimento social de crianças em contexto de Jardim-de-Infância. VIII Simpósio Nacional de Investigação em Psicologia.

78	Ferreira, B., Monteiro, L., Fernandes, C., Veríssimo, M & Santos, A.J. (2013). Análise da Escala de Percepção de Eficácia das Tarefas Parentais (Coleman & Karraker, 2003) para amostras portuguesas. VIII Simpósio Nacional de Investigação em Psicologia.
79	Pessoa e Costa, I, Borges, P., Torres, N., Monteiro, L. & Veríssimo, M. (2013). O envolvimento do pai em famílias nucleares portuguesas com crianças a frequentar Creche e Jardim-de-Infância. VIII Simpósio Nacional de Investigação em Psicologia.
80	Pessoa e Costa, I, Borges, P., Monteiro, L., Torres, N., Martins, c. & Veríssimo, M (2013). Perceções parentais acerca dos conflitos e benefícios associados com a gestão da família e do trabalho. VIII Simpósio Nacional de Investigação em Psicologia.
81	Pessoa e Costa, I. , Borges, P. , Monteiro, L., Torres, N. & Veríssimo, M (2012). Envolvimento Paterno: Semelhanças e Diferenças entre a participação real do pai e o desejado pela mãe. 1.º Congresso Internacional de Parentalidade do IPNP. 211-216
82	Monteiro, L., Santos, A.J. , Daniel, J. R & Vaughn, B. E (2012). Social Characteristics of Low Social Engagement Preschool Children. 9º Congresso Nacional de Etologia.
83	Borges, P, Pessoa e Costa, I, Monteiro, L., Torres, N., Santos, A. J & Veríssimo, M. (2012). Envolvimento Paterno nas Actividades da Criança: A Influência da Situação Profissional Materna. 1.º Congresso Internacional de Parentalidade do IPNP.
84	Monteiro, L., Torres, N. , Pessoa e Costa, I., Borges, P. , Pimenta, M., & Veríssimo, M. (2012). Conflito Entre o Trabalho e a Família e sua Relação com o Envolvimento Parental. 1.º Congresso Internacional de Parentalidade do IPNP. 225-230

• Outras Publicações

- Outras publicações

1	Calheiros, M. M., Graça, J. & Monteiro, L. (2015). Orientações para o instrumento INTOVIAN: Identificação de famílias em situação de risco ou que já apresentem problemas de mau trato e negligência com crianças dos 0 aos 3 anos. Orientações para o instrumento INTOVIAN: Identificação de famílias em situação de risco ou que já apresentem problemas de mau trato e negligência com crianças dos 0 aos 3 anos.
---	--

- Artigo no prelo (in press)

1	Santos, C., Monteiro, L., Torres, N., Tereno, S. & Amaral, R. (2021). Implication paternelle chez des enfants d'âge préscolaire. Contributions des styles parentaux et de l'affectivité négative de l'enfant. Devenir.
---	--

- Dissertação de Mestrado

1	Monteiro, L. (2002). Relação entre a qualidade da vinculação à mãe e à educadora e a cognição social.
---	---

- Tese de Doutoramento

1	Monteiro, L. (2008). Análise do fenómeno de base segura em contexto familiar: A especificidade das relações criança/mãe e criança/pai.
---	--

- Relatório

1	Aguiar, C., Araújo, C. L., Monteiro, L. & Boavida, T. (2019). Media competency training for early childhood education and care professionals: Principles and guidelines for developing professional development tools. Intellectual Output 1 (Part II) of Erasmus+ Project Kit@: Media competency training for professionals in day-care centers and comparable institutions in rural areas of Europe.
2	Araújo, C. L., Aguiar, C., Monteiro, L. & Boavida, T. (2018). State of the Art on Media Education, Information and Communication Technologies (ICT) use in early childhood education. Media competency training for ECEC professionals. Intellectual Output 1 (Part I) of Erasmus+ Project Kit@: Media competency training for professionals in day-care centers and comparable institutions in rural areas of Europe.
3	Calheiros, M. M. & Monteiro, L. (2015). Protecting infants and toddlers from domestic violence: Diagnostic protocol for infant and toddler abuse and neglect to be implemented to European public health systems – Final Report.

Projetos de Investigação			
Título do Projeto	Papel no Projeto	Parceiros	Período
Comportamentos de Desafio Parental na perspetiva de Pais e Mães Portugueses	Investigadora Responsável	CIS-IUL (CED)	2020
2020	Growing in uRban education and diversity	Investigadora	CIS-IUL (CED), CIES-IUL, KdG - Líder (Bélgica), iriv - (França), UNIWARSAW - (Afeganistão), HOGESCHOOL ROTTERDAM - (Países Baixos (Holanda))
2018 - 2021	2018	A Blog as open learning platform for the field of Early Childhood Education about Research and Innovation to support Disadvantaged and Diverse children	Investigadora
CIS-IUL (CED), Odisee vzw - Líder (Bélgica), UNIWARSAW - (Afeganistão), UU - (Países Baixos (Holanda)), IPP - (Portugal), INSTITUTO POLITÉCNICO DE LISBOA - (Portugal), KU LEUVEN - (Bélgica), THOMAS MORE KEMPEN VZW - (Bélgica), Stichting CED-Groep - (Países Baixos (Holanda)), STICHTING FONTYS - (Países Baixos (Holanda)), Instytut Komenskigo sp.z o.o. sp k. - (Polónia), Akademia Pedagogiki Specjalnej im. Marii - (Polónia)	2017 - 2020	2017	Media competency training for professionals in day-care centers and comparable institutions in rural areas of Europe

Investigadora	CIS-IUL (CED), "Generationen gehen gemeinsam" G3 e.V. - Líder (Alemanha), Stadt Finstertal - (Alemanha), &G Projekt Agentur GmbH - (Alemanha), EDUCATIONAL DYNAMICS - (Grécia), SD- WOS - (Eslováquia), MOMA - (Bulgária), RFX - (Polónia)	2017 - 2020	2017
Beliefs about the fathers' role. A quantitative and qualitative approach	Investigadora Responsável	CIS-IUL (CED)	2017
2017	Fathers' contributions to children's involvement in the peer world	Investigadora Responsável	CIS-IUL (CED)
2015	2015	Father's contributions to children's involvement in the peer world	Investigadora Responsável
CIS-IUL (CED)	2014	2014	Protecting infants and toddlers from domestic violence: Diagnostic protocol for infant and toddler abuse and neglect to be implemented to European public health systems
Investigadora	CIS-IUL (CED), ICH-MHSW - Líder (Grécia), UB - (Espanha), Roehampton University - (Reino Unido), Associazione Focolare Maria Regina onlus - (Itália), University of Cyprus - (Chipre)	2012	2012

Cargos de Gestão Acadêmica

Coordenadora da unidade curricular Psicologia do Desenvolvimento do Adulto (2021)
Unidade/Área: Psicologia

Coordenadora da unidade curricular Psicologia do Desenvolvimento da Criança e do Adolescente (2021)
Unidade/Área: Psicologia

Coordenadora da unidade curricular Estágio em Psicologia Comunitária (2021)
Unidade/Área: Psicologia

Coordenadora da unidade curricular Dissertação em Psicologia Comunitária, Proteção de Crianças e Jovens em Risco (2021)
Unidade/Área: Psicologia

Coordenadora da unidade curricular Equipas de Trabalho em Contexto de Intervenção Social (2021)
Unidade/Área: Psicologia

Coordenadora de Ano do Mestrado em Psicologia Comunitária e Proteção de Crianças e Jovens e Risco (2020 - 2021)
Unidade/Área: Psicologia Comunitária, Proteção de Crianças e Jovens em Risco

Coordenadora da unidade curricular Avaliação Psicológica da Criança e do Adulto (2020)
Unidade/Área: Psicologia

Coordenadora da unidade curricular Estágio em Psicologia Comunitária (2020)
Unidade/Área: Psicologia

Coordenadora da unidade curricular Trabalho de Projeto em Psicologia Comunitária, Proteção de Crianças e Jovens em Risco (2020)
Unidade/Área: Psicologia

Coordenadora da unidade curricular Psicologia do Desenvolvimento da Criança e do Adolescente (2020)
Unidade/Área: Psicologia

Coordenadora da unidade curricular Estágio em Psicologia Comunitária (2020)
Unidade/Área: Psicologia

Coordenadora da unidade curricular Dissertação em Psicologia Comunitária, Proteção de Crianças e Jovens em Risco (2020)
Unidade/Área: Psicologia

Coordenadora da unidade curricular Psicologia do Desenvolvimento do Adulto (2020)
Unidade/Área: Psicologia

Diretora do Mestrado em Psicologia Comunitária, Proteção de Crianças e Jovens em Risco (2019 - 2022)
Unidade/Área: Psicologia Comunitária, Proteção de Crianças e Jovens em Risco

Coordenadora da unidade curricular Estágio em Psicologia Comunitária (2019)
Unidade/Área: Psicologia

Coordenadora da unidade curricular Dissertação em Psicologia Comunitária, Proteção de Crianças e Jovens em Risco (2019)
Unidade/Área: Psicologia

Coordenadora da unidade curricular Psicologia do Desenvolvimento do Adulto (2019)
Unidade/Área: Psicologia

Diretora do Mestrado em Psicologia Comunitária, Proteção de Crianças e Jovens em Risco (2018)
Unidade/Área: Psicologia Comunitária, Proteção de Crianças e Jovens em Risco

Coordenadora da unidade curricular Dissertação em Psicologia Comunitária, Proteção de Crianças e Jovens em Risco (2018)
Unidade/Área: Psicologia

Coordenadora da unidade curricular Psicologia do Desenvolvimento da Criança e do Adolescente (2018)
Unidade/Área: Psicologia

<p>Coordenadora da unidade curricular Avaliação e Intervenção em Famílias de Risco (2018) Unidade/Área: Psicologia</p>
<p>Coordenadora da unidade curricular Estágio em Psicologia Comunitária (2018) Unidade/Área: Psicologia</p>
<p>Diretora do Mestrado em Psicologia Comunitária, Proteção de Crianças e Jovens em Risco (2018) Unidade/Área: Psicologia Comunitária, Proteção de Crianças e Jovens em Risco</p>
<p>Membro do Plenário da Comissão Científica da Escola de Ciências Sociais e Humanas (2017 - 2021) Unidade/Área: Plenário da Comissão Científica</p>
<p>Membro da Comissão Científica do Departamento de Psicologia Social e das Organizações (2017 - 2021) Unidade/Área: Comissão Científica</p>
<p>Coordenadora da unidade curricular Dissertação em Psicologia Comunitária, Proteção de Crianças e Jovens em Risco (2017) Unidade/Área: Psicologia</p>
<p>Coordenadora da unidade curricular Estágio em Psicologia Comunitária (2017) Unidade/Área: Psicologia</p>
<p>Coordenadora da unidade curricular Avaliação Psicológica da Criança e do Adulto (2017) Unidade/Área: Psicologia</p>
<p>Coordenadora da unidade curricular Psicologia do Desenvolvimento do Adulto (2017) Unidade/Área: Psicologia</p>
<p>Coordenadora da unidade curricular Concepção e Avaliação de Projectos (2017) Unidade/Área: Psicologia</p>
<p>Coordenadora da unidade curricular Dissertação em Psicologia Comunitária, Proteção de Crianças e Jovens em Risco (2017) Unidade/Área: Psicologia</p>
<p>Coordenadora da unidade curricular Estágio em Psicologia Comunitária (2017) Unidade/Área: Psicologia</p>
<p>Coordenadora da unidade curricular Estágio em Psicologia Social Comunitária (2017) Unidade/Área: Psicologia</p>
<p>Coordenadora da unidade curricular Psicologia do Desenvolvimento da Criança e do Adolescente (2017) Unidade/Área: Psicologia</p>
<p>Coordenadora do 2º Ano da Licenciatura em Psicologia (2016 - 2017) Unidade/Área: Psicologia</p>
<p>Coordenadora de Ano do Mestrado em Psicologia Comunitária e Proteção de Crianças e Jovens e Risco (2016 - 2018) Unidade/Área: Psicologia Comunitária, Proteção de Crianças e Jovens em Risco</p>
<p>Directora do Seminário de Especialização em Conceção e Avaliação de Projetos (2016 - 2017) Unidade/Área: Conceção e Avaliação de Projetos</p>
<p>Coordenadora da unidade curricular Dissertação em Psicologia Comunitária, Proteção de Crianças e Jovens em Risco (2016) Unidade/Área: Psicologia</p>
<p>Coordenadora da unidade curricular Psicologia do Desenvolvimento do Adulto (2016) Unidade/Área: Psicologia</p>
<p>Coordenadora da unidade curricular Estágio em Psicologia Comunitária (2016) Unidade/Área: Psicologia</p>
<p>Coordenadora da unidade curricular Avaliação Psicológica da Criança e do Adulto (2016) Unidade/Área: Psicologia</p>

Coordenadora da unidade curricular Estágio em Psicologia Social Comunitária (2016) Unidade/Área: Psicologia
Coordenadora da unidade curricular Dissertação em Psicologia Comunitária e Protecção de Menores (2016) Unidade/Área: Psicologia
Coordenadora da unidade curricular Psicologia do Desenvolvimento da Criança e do Adolescente (2016) Unidade/Área: Psicologia
Coordenadora da unidade curricular Avaliação e Intervenção em Famílias de Risco (2016) Unidade/Área: Psicologia
Coordenadora da unidade curricular Adopção, Acolhimento Familiar e Residencial e Desenvolvimento da Criança (2016) Unidade/Área: Psicologia
Coordenadora da unidade curricular Estágio em Psicologia Social Comunitária (2016) Unidade/Área: Psicologia
Membro da Comissão Pedagógica da Escola de Ciências Sociais e Humanas (2016 - 2018) Unidade/Área: Comissão Pedagógica
Membro da Comissão Científica do Departamento de Psicologia Social e das Organizações (2015 - 2017) Unidade/Área: Comissão Científica
Coordenadora da unidade curricular Psicologia Comunitária (2015) Unidade/Área: Psicologia
Coordenadora da unidade curricular Estágio em Psicologia Social Comunitária (2015) Unidade/Área: Psicologia
Coordenadora da unidade curricular Dissertação em Psicologia Comunitária e Protecção de Menores (2015) Unidade/Área: Psicologia
Coordenadora da unidade curricular Programas de Intervenção Social (2015) Unidade/Área: Psicologia
Coordenadora da unidade curricular Psicologia Social Comunitária (M) (2015) Unidade/Área: Psicologia
Coordenadora da unidade curricular Psicologia do Desenvolvimento do Adulto (2015) Unidade/Área: Psicologia
Coordenadora da unidade curricular Adopção, Acolhimento Familiar e Residencial e Desenvolvimento da Criança (2015) Unidade/Área: Psicologia
Coordenadora da unidade curricular Avaliação e Intervenção em Famílias de Risco (2015) Unidade/Área: Psicologia
Coordenadora da unidade curricular Intervenção Comunitária em Minorias Estigmatizadas (2014) Unidade/Área: Psicologia
Coordenadora da unidade curricular Psicologia do Desenvolvimento do Adulto (2014) Unidade/Área: Psicologia

Prémios

Scientific Awards of ISCTE-IUL for scientific publications (2019)
Prémio de Publicação Científica CIS-IUL /ISCTE-IUL (2018)
Scientific Awards of ISCTE-IUL for scientific publications (2017)

Prémio de Publicação Científica CIS-IUL /ISCTE-IUL (2016)
Scientific Awards of ISCTE-IUL for scientific publications (2016)
Scientific Awards of ISCTE-IUL for scientific publications (2015)
Prémio de Publicação Científica CIS-IUL /ISCTE-IUL (2015)

Associações Profissionais

SRCD – Society for Research in Child Development (--)
Ordem dos Psicólogos Portugueses (--)

Organização/Coordenação de Eventos

Tipo de Organização/Coordenação	Título do Evento	Entidade Organizadora	Ano
Membro de comissão organizadora de evento científico	Um mundo em Mudança. Desafios para a Psicologia Comunitária e da Saúde	MPSCPJR e MPSS (ISCTE-IUL)	2018
Coordenação geral de evento não científico	#mybodymyrules#	Mestrado de psicologia comunitária e proteção de crianças e jovens em risco/ISCTE-IUL	2017
Coordenação geral de evento não científico	Sessão de (In)formação sobre Tráfico de Seres Humanos	Mestrado de psicologia comunitária e proteção de crianças e jovens em risco/ISCTE-IUL	2017
Membro de comissão organizadora de evento científico	IV Encontro Nacional de Psicologia Comunitária: Contributos para a Transformação Social.	Sociedade Portuguesa de Psicologia Comunitária & CIS-IUL/ISCTE-IUL	2017
Membro de comissão organizadora de evento científico	Crianças e Jovens em Risco. Modelos e Práticas de Intervenção	UDIPSS e ISCTE-IUL	2017
Membro de comissão organizadora de evento científico	2ª Congresso de Educação Emocional. De Dentro para Fora, Como nasce a Empatia?	Jardim-Escola João de Deus de Leiria, Associação Escola das Emoções e ISCTE-IUL	2017
Membro de comissão científica de evento científico	International Meeting of Gambling behaviors among adolescents and young adults: A new problem? Possible interventions	ISCTE-IUL; CIS-IUL	Desde 2016
Membro de comissão científica de evento científico	17th European Conference on Developmental Psychology	EADP; Universidade do Minho	2015
Membro de comissão científica de evento científico	Simpósio Internacional INTOVIAN: Proteger as crianças dos 0 aos 3 anos do abuso e negligência.		2014

Membro de comissão organizadora de evento científico	II Encontro nacional sobre crianças e jovens em perigo: contextos comunitários e educativos, invest	ISCTE-IUL	Desde 2013
Membro de comissão científica de evento científico	I Encontro Crescer com Empatia. ISCTE-IUL	ISCTE-IUL	Desde 2013
Coordenação geral de evento não científico	Apresentação do livro Crianças em Risco e Perigo. Contextos, Intervenção e Investigação, vol.5.	MPCPCJR/ISCTE-IUL	Até 2019
Coordenação geral de evento não científico	Conferência de abertura do Mestrado de Psicologia Comunitária e Proteção de Crianças e Jovens em Risco: "Um sistema em mudança", realizada pelo Dr. Rui Godinho (SCML)	MPCPCJR/ISCTE-IUL	Até 2019