

Aviso: [2024-11-21 19:59] este documento é uma impressão do portal Ciência-IUL e foi gerado na data indicada. O documento tem um propósito meramente informativo e representa a informação contida no portal Ciência-IUL nessa data.

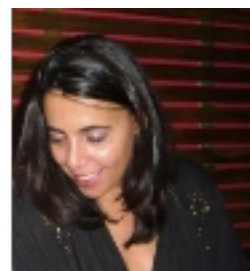
Andrade, M. A. P.

Professora Associada

Departamento de Matemática (ISTA)

Investigadora Integrada

ISTAR-Iscte - Centro de Investigação em Ciências da Informação, Tecnologias e Arquitetura (ISTA)
[Modelação Computacional de Sistemas]



Contactos

E-mail	marina.andrade@iscte-iul.pt
Gabinete	D2.08
Telefone	217650313 (Ext: 220706)
Cacifo	344

Currículo

Marina Alexandra Pedro Andrade é Professora Auxiliar no Departamento de Matemática ISCTE-IUL. É doutorada em Estatística e Análise de Dados, mestre em Probabilidades e Estatística e licenciada em Matemática Aplicada ramo de Probabilidades e Estatística. É investigadora da ISTAR – IUL (Information Sciences, Technologies and Architecture Research Center – University Institute of Lisbon) e tem publicado em autoria e co-autoria diversos artigos e relatórios nas áreas de Matemática Aplicada.

Áreas de Investigação

Matemática
Probabilidades e Estatística
Processos Estocásticos

Qualificações Académicas

Universidade/Instituição	Tipo	Curso	Período
ISCTE-IUL - Instituto Superior Ciências Trabalho e da Empresa	Doutoramento	Métodos Quantitativos	2007
Faculdade de Ciências - UL	Mestrado	Matemática Aplicada (Probabilidades e Estatística)	2001
Faculdade de Ciências - UL	Licenciatura	Matemática Aplicada (Probabilidades e Estatística)	1998
Universidade Nova de Lisboa Faculdade de Ciências Sociais e Humanas	Bacharelato	frequência do 4º ano da licenciatura indicada	1993

Atividades Letivas

Ano Letivo	Sem.	Nome da Unidade Curricular	Curso(s)	Coord.
2024/2025	2º	Matemática II	Licenciatura em Economia;	Sim
2024/2025	1º	Probabilidades e Processos Estocásticos	Licenciatura em Engenharia Informática (PL); Licenciatura em Engenharia Informática;	Sim
2024/2025	1º	Matemática I	Licenciatura em Economia;	Sim
2023/2024	2º	Matemática II	Licenciatura em Economia;	Sim
2023/2024	1º	Probabilidades e Processos Estocásticos	Licenciatura em Engenharia Informática (PL); Licenciatura em Engenharia Informática;	Sim
2023/2024	1º	Matemática I	Licenciatura em Economia;	Sim
2022/2023	2º	Matemática II	Licenciatura em Economia;	Sim
2022/2023	1º	Matemática I	Licenciatura em Economia;	Sim
2021/2022	2º	Matemática II	Licenciatura em Economia;	Sim
2021/2022	1º	Matemática I	Licenciatura em Economia;	Sim
2020/2021	2º	Competências Numéricas		Sim
2020/2021	2º	Matemática II	Licenciatura em Economia;	Sim
2020/2021	1º	Matemática I	Licenciatura em Economia;	Sim

2019/2020	2º	Matemática II	Licenciatura em Economia;	Sim
2019/2020	1º	Competências Numéricas		Sim
2019/2020	1º	Matemática I	Licenciatura em Economia;	Sim

Orientações

• Teses de Doutoramento

- Terminadas

	Nome do Estudante	Título/Tópico	Língua	Instituição	Ano de Conclusão
1	Tiago Miguel Lúcio Rapaz	O terceiro setor necessita de (uma) estratégia? O caso português	--	ISCTE-IUL	2016

• Dissertações de Mestrado

- Terminadas

	Nome do Estudante	Título/Tópico	Língua	Instituição	Ano de Conclusão
1	Verónica Micaela Botelho Vasconcelos Fernandes	Aeronaves remotamente pilotadas no combate aos incêndios: Sistemas de informação para emergência	Português	ISCTE-IUL	2020
2	Maria Pedro dos Santos Sales	Destaque de Elementos do Modelo para Melhorar a Compreensão do OCL	Inglês	ISCTE-IUL	2020
3	Alexandre Carrasco	DEZ ANOS DE ESTUDOS SOBRE O IMPACTO DO USO DE MODELOS DE EXCELÊNCIA NA QUALIDADE DO FORNECIMENTO (DEC e FEC) E SATISFAÇÃO DE CLIENTES NO SETOR DE DISTRIBUIÇÃO DE ENERGIA ELÉTRICA BRASILEIRO	Português	ISCTE-IUL	2018
4	Eduardo Jorge Barbosa Fonseca	Variáveis Macroeconómicas que Influenciam o Preço de Venda de Viaturas usadas em Contexto de Retoma	Português	ISCTE-IUL	2017
5	Inês Reale Sancha	The Impact of Cultures on Customer Service	Inglês	ISCTE-IUL	2017
6	Nádia Andreia Matias Rodrigues	Estudo do Fundo de Pensões do Grupo EDP em Portugal	Português	ISCTE-IUL	2012

• Projetos Finais de Mestrado

- Terminadas

	Nome do Estudante	Título/Tópico	Língua	Instituição	Ano de Conclusão
--	-------------------	---------------	--------	-------------	------------------

1	Dennis Michael Stadler	Real-Life Escape Games: Target Group Analysis and Long-Term Customer Satisfaction Through Franchising for the German Market	Inglês	ISCTE-IUL	2016
2	Marlise Rebelo Mesquita	Modernização de uma PME - Plano de Negócio Porta da Serra	Português	ISCTE-IUL	2013

Total de Citações

Web of Science®	45
Scopus	87

Publicações

• Revistas Científicas

- Artigo em revista científica

1	Eloy, S., Andrade, M. A. P., Dias, L. & Dias, J. (2023). The impact of sound in people's behaviour in outdoor settings: A study using virtual reality and eye-tracking. <i>Applied Ergonomics</i> . 108 - N.º de citações Web of Science®: 6 - N.º de citações Scopus: 7 - N.º de citações Google Scholar: 12
2	Rézio, S., Andrade, M. A. P. & Teodoro, M. A. (2022). Problem-based learning and applied mathematics. <i>Mathematics</i> . 10 (16) - N.º de citações Web of Science®: 2 - N.º de citações Scopus: 7 - N.º de citações Google Scholar: 26
3	Cardoso, H. C. V., Marinho, L., Caldas, I. M., Puentes, K., Andrade, M. A. P., Toso, A. ...Magalhães, T. (2020). Historical, demographic, curatorial and legal aspects of the BoneMedLeg human skeletal reference collection (Porto, Portugal). <i>Anthropologischer Anzeiger</i> . 77 (1), 57-73 - N.º de citações Web of Science®: 5 - N.º de citações Scopus: 8 - N.º de citações Google Scholar: 9
4	Guedes, R. A., Aniceto, N., Andrade, M. A. P., Salvador, J. A. R. & Guedes, R. C. (2019). Chemical patterns of proteasome inhibitors: lessons learned from two decades of drug design. <i>International Journal of Molecular Sciences</i> . 20 (21) - N.º de citações Web of Science®: 10 - N.º de citações Scopus: 11 - N.º de citações Google Scholar: 12
5	Andrade, M. A. P. & Ferreira, M. A. M. (2018). Mixture traces probabilistic analysis in the comparison of several hypotheses. <i>Acta Scientiae et Intellectus</i> . 4 (1), 48-53

6	Eloy, S., Vermaas, P. E. & Andrade, M. A. P. (2018). The quality of designs by shape grammar systems and architects: a comparative test on refurbishing Lisbon's Rabo-de-Bacalhau apartments. <i>Journal of Architecture and Planning Research</i> . 34 (4), 271-294 - N.º de citações Scopus: 5 - N.º de citações Google Scholar: 8
7	Cardoso, H. F. V. , Caldas, I. M. & Andrade, M. A. P. (2018). Dental and skeletal maturation as simultaneous and separate predictors of chronological age in post-pubertal individuals: a preliminary study in assessing the probability of having attained 16 years of age in the living. <i>Australian Journal of Forensic Sciences</i> . 50 (4), 371-384 - N.º de citações Web of Science®: 5 - N.º de citações Scopus: 7
8	Andrade, M. & Ferreira, M. A. M. (2017). Civil identification with DNA profiles databases using Bayesian networks. <i>Acta Scientiae et Intellectus</i> . 3 (4), 32-35
9	Andrade, M. & Ferreira, M. A. M. (2017). Investigation of a crime scene with two victims and a perpetrator through DNA traces. <i>Acta Scientiae et Intellectus</i> . 3 (5), 26-34
10	Andrade, M. & Cardoso, H. C. V. (2015). Aeging living individuals from logitudinal data of dental and skeletal maturation: a first attempt. <i>Applied Mathematical Sciences</i> . 9 (78), 3855-3866
11	Andrade, M. & Ferreira, M. A. M. (2014). A Bayesian methodology to study the simple maternity search problem. <i>Aplimat - Journal of Applied Mathematics</i> . 6 (1), 15-20
12	Andrade, M. & Ferreira, M. A. M. (2014). Crime scene investigation through DNA traces using Bayesian networks. <i>Aplimat - Journal of Applied Mathematics</i> . 6 (1), 9-14 - N.º de citações Google Scholar: 1
13	Andrade, M. & Ferreira, M. A. M. (2014). Bayesian networks use in simple maternity problems. <i>Applied Mathematical Sciences</i> . 8 (140), 6963-6967 - N.º de citações Scopus: 1 - N.º de citações Google Scholar: 3
14	Andrade, M., Ferreira, M. A. M., Filipe, J. A. & Coelho, M. P. (2013). Neuroprobability: the Janus probability third face in court. <i>IIOAB Journal</i> . 4 (3), 15-21 - N.º de citações Google Scholar: 2
15	Ferreira, M. A. M., Filipe, J. A. & Andrade, M. (2013). A note on partial derivatives equations and utility functions (revisited). <i>International Journal of Academic Research</i> . 5 (3), 11-13 - N.º de citações Google Scholar: 1
16	Ferreira, M. A. M. & Andrade, M. (2013). The Hahn-Banach theorem and the separation of a vector space convex parts. <i>Journal of Mathematics and Technology</i> . 4 (1), 5-15 - N.º de citações Google Scholar: 3
17	Ferreira, M. A. M., Andrade, M. & Filipe, J. A. (2013). A note on weak convergence in Hilbert spaces. <i>International Journal of Academic Research</i> . 5 (1), 41-43
18	Ferreira, M. A. M. & Andrade, M. (2013). M/M/? busy period and busy cycle distribution function bounds. <i>International Journal of Academic Research</i> . 5 (1), 22-25
19	Filipe, J. A., Coelho, M., Ferreira, M. A. M. & Andrade, M. A. P. (2012). Subsidies and financial aid to the EU fisheries. <i>Journal of Economics and Engineering</i> . 3 (2), 4-5

20	Ferreira, M. A. M. & Andrade, M. A. P. (2012). Separation of a Vector Space Convex Parts. <i>International Journal of Academic Research</i> . 4 (2), 5-8 - N.º de citações Google Scholar: 21
21	Ferreira, M. A. M. & Andrade, M. (2012). A methodological note on the study of queuing networks. <i>Journal of Mathematics and Technology</i> . 3 (1), 4-6 - N.º de citações Google Scholar: 2
22	Ferreira, M. A. M., Andrade, M. A. P., Matos, M. C. P. , Filipe, J. A. & Coelho, M. (2012). Kuhn-Tucker's Theorem - The Fundamental Result in Convex Programming Applied to Finance and Economic Sciences. <i>International Journal of Latest Trends in Finance and Economic Sciences</i> . 2 (2), 111-116 - N.º de citações Google Scholar: 6
23	Ferreira, M. A. M. & Andrade, M. (2012). A Method to Approximate First Passage Times Distributions in Direct Time Markov Processes. <i>Aplimat - Journal of Applied Mathematics</i> . 5 (3), 217-224 - N.º de citações Google Scholar: 1
24	Ferreira, M. A. M. & Andrade, M. A. P. (2012). Some Generalities in Hilbert Spaces. <i>International Journal of Academic Research</i> . 4 (5), 84-89 - N.º de citações Google Scholar: 1
25	Ferreira, M. A. M. & Andrade, M. (2012). Sojourn times in Jackson networks. <i>Aplimat - Journal of Applied Mathematics</i> . 5 (3), 225-240 - N.º de citações Google Scholar: 3
26	Andrade, M. A. P., Ferreira, M. A. M., Filipe, J. A. & Coelho, M. (2012). The Study of a Pensions Fund Equilibrium Through an Infinite Servers Nodes Network. <i>International Journal of Academic Research</i> . 4 (3), 205-208 - N.º de citações Google Scholar: 9
27	Ferreira, M. A. M., Andrade, M. A. P. & Filipe, J. A. (2012). Weak convergence in Hilbert spaces. <i>International Journal of Academic Research</i> . 4 (4), 34-36 - N.º de citações Google Scholar: 18
28	Andrade, M. & Ferreira, M. A. M. (2012). Crime scene investigation with Bayesian probabilistic expert systems. <i>Applied Mathematics</i> . 2 (2), 7-10
29	Ferreira, M. A. M. & Andrade, M. (2012). Busy period and busy cycle distributions and parameters for a particular M/G/00 queue system. <i>American Journal of Mathematics and Statistics</i> . 2 (2), 10-15 - N.º de citações Google Scholar: 22
30	Ferreira, M. A. M. & Andrade, M. A. P. (2012). Transient Behavior of the M/G/m and M/G/00 systems. <i>International Journal of Academic Research</i> . 4 (3), 24-33
31	Ferreira, M. A. M., Andrade, M., Matos, M. C., Filipe, J. A. & Coelho, M. P. (2012). Minimax theorem and nash equilibrium. <i>International Journal of Latest Trends in Finance and Economics Sciences</i> . 2 (1), 36-40 - N.º de citações Google Scholar: 32
32	Ferreira, M. A. M., Filipe, J. A. & Andrade, M. (2012). The Kuhn-Tucker's theorem for inequalities in infinite dimension. <i>Journal of Mathematics and Technology</i> . 3 (1), 57-60 - N.º de citações Google Scholar: 18
33	Andrade, M. A. P. & Ferreira, M. A. M. (2012). Civil and Criminal Identifications with Bayesian Networks. <i>Aplimat - Journal of Applied Mathematics</i> . 5 (3), 173-184

34	Ferreira, M. A. M., Andrade, M. & Filipe, J. A. (2012). The Age or Excess of the M G ? Queue Busy Cycle Mean Value. <i>Computer and Information Science</i> . 5 (5), 93-97
35	Andrade, M. & Ferreira, M. A. M. (2012). Crime scene investigation through DNA traces using Bayesian networks. <i>Aplimat - Journal of Applied Mathematics</i> . 5 (3), 167-172
36	Ferreira, M. A. M., Filipe, J. A., Andrade, M. A. P. & Coelho, M. (2012). Using infinite servers queue systems busy period to solve logistics' problems. <i>International Journal of Academic Research</i> . 4 (3), 315-318 - N.º de citações Google Scholar: 2
37	Ferreira, M. A. M. & Andrade, M. A. P. (2012). Infinite Servers Queue Systems Busy Period Length Moments. <i>Journal of Mathematics and Technology</i> . 3 (2), 4-7 - N.º de citações Google Scholar: 7
38	Filipe, J. A., Ferreira, M. A. M. & Andrade, M. (2012). Reserves represented by Random Walks. <i>Journal of Physics: Conference Series (JPCS)</i> . 394 (1), 012034 - N.º de citações Web of Science®: 2 - N.º de citações Scopus: 5 - N.º de citações Google Scholar: 15
39	Andrade, M. A. P. & Ferreira, M. A. M. (2012). Maternity Search Through Only One Putative Mother Parents Data. <i>International Journal of Academic Research</i> . 4 (2), 90-92
40	Ferreira, M. A. M., Andrade, M. & Filipe, J. A. (2012). Studying Pensions Funds Through an Infinite Servers Nodes Network: A Theoretical Problem. <i>Journal of Physics: Conference Series (JPCS)</i> . 394 (1), 012035 - N.º de citações Web of Science®: 3 - N.º de citações Scopus: 9 - N.º de citações Google Scholar: 23
41	Filipe, J. A., Ferreira, M. A. M., Andrade, M. A. P. & Coelho, M. (2012). Social Responsibility in Organizations: a Portuguese Bank case. <i>International Journal of Academic Research</i> . 4 (3), 122-123
42	Ferreira, M. A. M., Andrade, M. A. P. & Filipe, J. A. (2012). A note on the M/G/oo Queue Busy Period Variance. <i>Journal of Mathematics and Technology</i> . 3 (2), 12-14 - N.º de citações Google Scholar: 2
43	Andrade, M., Ferreira, M. A. M. & Filipe, J. A. (2012). Representation of Reserves through a Brownian Motion Model. <i>Journal of Physics: Conference Series (JPCS)</i> . 394 (1), 012036 - N.º de citações Web of Science®: 2 - N.º de citações Scopus: 5 - N.º de citações Google Scholar: 15
44	Andrade, M. A. P. & Ferreira, M. A. M. (2012). Maternity Search Through Putative Mother Parents Data. <i>Journal of Mathematics and Technology</i> . 3 (1), 22-24 - N.º de citações Google Scholar: 1
45	Ferreira, M. A. M. & Andrade, M. A. P. (2011). Riez Representation Theorem in Hilbert Spaces Separation Theorems. <i>International Journal of Academic Research</i> . 3 (6), 302-304 - N.º de citações Google Scholar: 18
46	Ferreira, M. A. M. & Andrade, M. A. P. (2011). Some Notes on the M/G/oo Queue Busy Cycle Renewal Function. <i>International Journal of Academic Research</i> . 3 (6, Pa), 179-182 - N.º de citações Google Scholar: 5

47	Ferreira, M. A. M. & Andrade, M. A. P. (2011). Management optimization problems. <i>International Journal of Academic Research</i> . 3 (2), 647-654 - N.º de citações Google Scholar: 33
48	Ferreira, M. A. M. & Andrade, M. A. P. (2011). The Fundamental Theorem in Queuing Networks. <i>Journal of Mathematics and Technology</i> . 2 (3), 48-53 - N.º de citações Google Scholar: 6
49	Ferreira, M. A. M. & Andrade, M. A. P. (2011). Stochastic processes in networks of queues with losses: a review. <i>International Journal of Academic Research</i> . 3 (2), 989-991 - N.º de citações Google Scholar: 6
50	Ferreira, M. A. M. & Andrade, M. A. P. (2011). Fundamentals of Theory of Queues. <i>International Journal of Academic Research</i> . 3 (1), 427-429 - N.º de citações Google Scholar: 42
51	Ferreira, M. A. M. & Andrade, M. A. P. (2011). Grouping and Reordering in a Servers Series. <i>Journal of Mathematics and Technology</i> . 2 (2), 4-8 - N.º de citações Google Scholar: 9
52	Andrade, M. A. P. & Ferreira, M. A. M. (2011). Some considerations about forensic DNA evidences. <i>International Journal of Academic Research</i> . 3 (1), 7-10 - N.º de citações Google Scholar: 10
53	Ferreira, M. A. M. & Andrade, M. A. P. (2011). M/G/00 Queue System Transient Behaviour with Time Origin at an Operation Beginning Instant and Occupation. <i>Journal of Mathematics and Technology</i> . 2 (1), 54-60 - N.º de citações Google Scholar: 8
54	Andrade, M. A. P. & Ferreira, M. A. M. (2011). Crime scene investigation with probabilistic expert systems. <i>International Journal of Academic Research</i> . 3 (3), 7-15 - N.º de citações Google Scholar: 5
55	Ferreira, M. A. M. & Andrade, M. A. P. (2011). The M/GI/1 Queue with Instantaneous Bernoulli Feedback Stochastic Processes: A Review. <i>Journal of Mathematics and Technology</i> . 2 (3), 27-30 - N.º de citações Google Scholar: 7
56	Ferreira, M. A. M. & Andrade, M. A. P. (2011). Queue Networks Models with More General Arrival Rates. <i>International Journal of Academic Research</i> . 4 (1, Pa), 5-11 - N.º de citações Google Scholar: 12
57	Ferreira, M. A. M. & Andrade, M. (2011). An infinite servers nodes network in the study of a pensions fund. <i>International Journal of Latest Trends in Finance and Economics Sciences</i> . 1 (2), 91-94 - N.º de citações Google Scholar: 19
58	Ferreira, M. A. M. & Andrade, M. A. P. (2011). Brownian Motion in the Representation of Reserves. <i>Journal of Mathematics and Technology</i> . 2 (4), 20-23
59	Andrade, M. & Ferreira, M. A. M. (2011). Crime scene investigation through DNA traces using Bayesian devices. <i>Journal of Mathematics and Technology</i> . 2 (4), 4-8
60	Ferreira, M. A. M. & Andrade, M. (2011). The M/G/oo queue busy period distribution exponentiality. <i>Aplimat - Journal of Applied Mathematics</i> . 4 (3), 249-260 - N.º de citações Google Scholar: 15

61	Ferreira, M. A. M., Andrade, M., Filipe, J. A. & Coelho, M. P. (2011). Statistical queuing theory with some applications. <i>International Journal of Latest Trends in Finance and Economics Sciences</i> . 1 (4), 190-195 - N.º de citações Google Scholar: 62
62	Andrade, M. & Ferreira, M. A. M. (2011). Paternities search with object-oriented Bayesian networks. <i>Aplimat - Journal of Applied Mathematics</i> . 4 (3), 155-164 - N.º de citações Google Scholar: 1
63	Andrade, M. A. P. & Ferreira, M. A. M. (2011). Evidence evaluation in DNA mixture traces possibly resulting from two victims and two perpetrators. <i>Portuguese Journal of Quantitative Methods</i> . 2 (1), 99-60
64	Ferreira, M. A. M., Andrade, M., Filipe, J. A. & Coelho, M. P. (2011). Random walks in the representation of reserves. <i>International Journal of Latest Trends in Finance and Economics Sciences</i> . 1 (4), 171-174 - N.º de citações Google Scholar: 4
65	Filipe, J. & Andrade, M. A. P. (2011). Portuguese Journal of Quantitative Methods. <i>Portuguese Journal of Quantitative Methods</i> . 2 (I), 0-0
66	Ferreira, M. A. M. & Andrade, M. (2011). Hahn-Banach Theorem for Normed Spaces. <i>International Journal of Academic Research</i> . 3 (4), 13-16 - N.º de citações Google Scholar: 27
67	Andrade, M. A. P. & Ferreira, M. A. M. (2011). Paternities Search in a Very Uncommon Situation Through Object-Oriented Bayesian Networks. <i>Journal of Mathematics and Technology</i> . 2 (1), 4-7 - N.º de citações Google Scholar: 1
68	Ferreira, M. A. M. & Andrade, M. (2011). A note on partial derivatives and utility functions. <i>Journal of Economics and Engineering</i> . 2 (1), 23-24
69	Ferreira, M. A. M. & Andrade, M. A. P. (2011). Non-Homogeneous Networks of Queues. <i>Journal of Mathematics and Technology</i> . 2 (2), 24-29 - N.º de citações Google Scholar: 8
70	Andrade, M. A. P. & Ferreira, M. A. M. (2011). Dental and Skeletal Age Estimates to Access Biological Age. <i>International Journal of Academic Research</i> . 3 (6), 176-178
71	Andrade, M. A. P. & Ferreira, M. A. M. (2010). Solving Civil Identification Cases with DNA Profiles Databases Using Bayesian Networks. <i>Journal of Mathematics and Technology</i> . 1 (2), 37-40 - N.º de citações Google Scholar: 6
72	Ferreira, M. A. M. & Andrade, M. A. P. (2010). M/M/m/m queue system transient behaviour. <i>Journal of Mathematics and Technology</i> . 1 (1), 49-65 - N.º de citações Google Scholar: 9
73	Andrade, M. A. P. & Ferreira, M. A. M. (2010). JANUS PROBABILITY TWO FACES IN COURT. <i>Statistical Review</i> . 6 (1-2), 3-14 - N.º de citações Google Scholar: 4
74	Andrade, M. A. P. & Ferreira, M. A. M. (2010). Janus Probability two faces in Court. <i>Statistical Review-Journal of the Greek Statistical Association</i> . 6 (1-2), 3-14 - N.º de citações Google Scholar: 4

75	Ferreira, M. A. M. & Andrade, M. A. P. (2010). Algorithm for the calculation of the Laplace-Stieltjes transform of the sojourn time of a customer in an open network of queues with a product form equilibrium distribution assuming independent sojourn times in each node. <i>Journal of Mathematics and Technology</i> . 1 (4), 31-36
76	Matos, M. C., Ferreira, M. A. M. & Andrade, M. A. P. (2010). Code Form Game. <i>International Journal of Academic Research</i> . 2 (1), 135-141
77	Ferreira, M. A. M. & Andrade, M. A. P. (2010). M/G/∞ queue busy period tail. <i>Journal of Mathematics and Technology</i> . 1 (3), 11-16 - N.º de citações Google Scholar: 34
78	Ferreira, M. A. M. & Andrade, M. A. P. (2010). M G SYSTEM TRANSIENT BEHAVIOR WITH TIME ORIGIN AT THE BEGINNING OF A BUSY PERIOD MEAN AND VARIANCE. <i>Aplimat - Journal of Applied Mathematics</i> . 3 (3), 213-221 - N.º de citações Google Scholar: 30
79	Ferreira, M. A. M. & Andrade, M. A. P. (2009). A note on Dawnie Wolfe Steadman, Bradley J. Adams and Lyle W. Konigsberg, Statistical basis for positive identification in forensic anthropology. <i>American Journal of Physical Anthropology</i> , 131:15-26. <i>International Journal of Academic Research</i> . 1 (2), 23-26
80	Ferreira, M. A. M. & Andrade, M. A. P. (2009). The ties between the M/G/∞ queue system transient behaviour and the busy period. <i>International Journal of Academic Research</i> . 1 (1), 84-92 - N.º de citações Google Scholar: 59
81	Andrade, M. & Ferreira, M. A. M. (2009). Bayesian networks in forensic identification problems. <i>Aplimat - Journal of Applied Mathematics</i> . 2 (3), 13-30 - N.º de citações Google Scholar: 28
82	Ferreira, M. A. M., Andrade, M. & Filipe, J. A. (2008). The Riccati Equation in the M/G/? System Busy Cycle Study. <i>Journal of Mathematics Statistics and Allied Fields</i> . 2 (1)
83	Abrantes, D., Pontes, M. L., Pinheiro, M. F., Andrade, M. A. P. & Ferreira, M. A. M. (2008). Towards a systematic probabilistic evaluation of parentage casework in forensic genetics: a modest attempt to define a general standardized approach to simple and complex cases. <i>Forensic Science International: Genetics Supplement Series</i> . 1 (1), 635-637 - N.º de citações Web of Science®: 2 - N.º de citações Scopus: 4 - N.º de citações Google Scholar: 12
84	Andrade, M., Ferreira, M. A. M. & Filipe, J. A. (2008). Evidence evaluation in DNA Mixture Traces. <i>Journal of Mathematics Statistics and Allied Fields</i> . 2 (2), Art.1400 - N.º de citações Google Scholar: 15

• Livros e Capítulos de Livros

- Autor de livro

1	Andrade, M. A. P. & Ferreira, M. A. M. (2011). Recent Advance in Statistics Application and Related Areas, Pts 1 and 2.
2	Ferreira, M. A. M. & Andrade, M. A. P. (2008). Proceedings of the International Conference Quantitative Methods in Economics.

3	Laureano, M., Andrade, M. A. P., Mendes, D. A. & Ferreira, M. A. M. (2007). Aplimat 2007 - 6th International Conference, Pt II.
---	---

- Capítulo de livro

1	Teodoro, MF, Simões-Marques, M. J., Isabel Nunes, Gabriel Calhamonas & Andrade, M. A. P. (2021). New Refinement of an Intelligent System Design for Naval Operations. In Lecture Notes in Mechanical Engineering. (pp. 164-177).
2	Andrade, M. A. P., Rosa, A., Alexandre Carrasco & M. Filomena Teodoro (2020). Impact of Using Excellence Management Models in the Customer Satisfaction of Brazilian Electricity Distributors - 10 Years of Studies. In Springer Nature Switzerland AG (Ed.), Lecture Notes in Computer Science, volume 12251.: Springer.
3	M. Filomena Teodoro, Andrade, M. A. P., Sérgio Fernandes & Nelson Carriço (2020). Water Meters Inaccuracies Registrations: A First Approach of a Portuguese Case Study. In Springer Nature Switzerland AG (Ed.), Lecture Notes in Computer Science, volume 12251.: Springer. - N.º de citações Google Scholar: 1
4	M. Filomena Teodoro & Andrade, M. A. P. (2019). Some Issues About Iberian Energy Prices. In
5	Teodoro, M. F., Andrade, M., Silva, E. C., Borges, A. & Covas, R. (2018). Energy prices forecasting using GLM. In Teresa A. Oliveira, Christos P. Kitsos, Amílcar Oliveira, Luís Grilo (Ed.), Recent studies in risk analysis and statistical modeling.: Springer. - N.º de citações Google Scholar: 3
6	Ferreira, M. A. M. & Andrade, M. A. P. (2014). AN INFINITE SERVERS QUEUE SYSTEMS WITH POISSON AND NON POISSON ARRIVALS BUSY PERIOD SIMULATION. In Emerging Issues in the Natural and Applied Sciences. (pp. 38-58). Baku, Azerbeijão: © Progress IPS LLC, 2013 © IJAR, 2013. - N.º de citações Google Scholar: 1
7	Andrade, M. A. P. & Ferreira, M. A. M. (2012). The Problem of Civil and Criminal Identification - Bayesian Networks Approach. In Emerging Issues in the Natural and Applied Sciences. (pp. 103-117). Baku, Azerbeijão: Progress IPS LLC.
8	Ferreira, M. A. M. & Andrade, M. A. P. (2012). Numerical Methods to Compute Sojourn Times in Jackson Networks Distribution Functions and Moments. In Emerging Issues in the Natural and Applied Sciences . (pp. 5-27). Baku, Azerbeijão: Progress IPS LLC.
9	Ferreira, M. A. M. & Andrade, M. A. P. (2011). Diffusion Model for the Financing of a Fund that Risks Ruin. In Jafarov, J.; Alimoglu, A.; Tenorio, A. F.; Gaballah, M. S.; Ferreira, M. A. M.; Axinte, E.; Mangkoedihardjo, S.; Tunc, C.; Zhou, P. (Ed.), Emerging Issues in the Natural and Applied Sciences. (pp. 89-101). Baku, Azerbeijão: Progress IPS LLC.
10	Andrade, M. A. P. & Ferreira, M. A. M. (2011). Forensic Identification with Bayes' Law. In Jafarov, J.; Alimoglu, A.; Tenorio, A. F.; Gaballah, M. S.; Ferreira, M. A. M.; Axinte, E.; Mangkoedihardjo, S.; Tunc, C.; Zhou, P. (Ed.), Emerging Issues in the Natural and Applied Sciences. (pp. 206-220). Baku, Azerbeijão: Progress IPS LLC.

• Conferências/Workshops e Comunicações

- Publicação em atas de evento científico

1	Pina, M. de F. & Andrade, M. A. (2023). The role of the essential manifold in data mining: An introductory approach. In Gervasi, O., Murgante, B., Rocha, A. M. A. C., Garau, C., Scorza, F., Karaca, Y., Torre, C. M. (Ed.),
---	---

	Computational science and its applications: ICCSA 2023 Workshops. Lecture Notes in Computer Science. (pp. 173-183). Athens, Greece: Springer.
2	Teodoro, M. F. & Andrade, M. A. P. (2023). A Portuguese case study about barotrauma. In Gervasi, O., Murgante, B., Rocha, A. M. A. C., Garau, C., Scorza, F., Karaca, Y., Torre, C. M. (Ed.), Computational science and its applications: ICCSA 2023 Workshops. Lecture Notes in Computer Science. (pp. 362-373). Athens, Greece: Springer.
3	Carrasco, A., Andrade, M. A. P., Rosa, Á. & Teodoro, M. F. (2023). Management excellence model use: Brazilian electricity distributors case. In Kitsos, C. P., Oliveira, T. A., Pierri, F., and Restaino, M. (Ed.), Statistical modelling and risk analysis. Proceedings in Mathematics & Statistics. (pp. 41-52). Perugia, Italy: Springer.
4	Teodoro, M. F. & Andrade, M. A. P. (2023). Optimizing decisions in disaster occurrence situations. In AIP Conference Proceedings (Ed.), ICNAAM 2023 – 21st International Conference of Numerical Analysis and Applied Mathematics. Heraklion: AIP Publishing.
5	Carrasco, A., Andrade, M. A. P., Rosa, Á. & Teodoro, F. (2022). Evaluating the impact of the use of the model of excellence reference model by Brazilian electricity distributors. In Kitsos, C., Oliveira, T. A., Pierri, F., and Restaino, M. (Ed.), 9th International Conference on Risk Analysis (ICRA9): Book of abstracts. (pp. 169-170). Perugia: UNIPG.
6	Andrade, M. A. P., Simões-Marques, M. J. & Teodoro, M. F. (2022). Build efficient response techniques to catastrophes. In Christos Kitsos, Teresa A. Oliveira, Francesca Pierri, Marialuisa Restaino (Ed.), 9th International Conference on Risk Analysis, Book of Abstracts. (pp. 172-173). Perugia: UNIPG.
7	Teodoro, M. F., Simões-Marques, M. J., Nunes, I., Calhamonas, G. & Andrade, M. A. P. (2020). Using MDS to compute the contribution of the experts in a Delphi forecast associated to a naval operation's DSS. In Osvaldo Gervasi, Beniamino Murgante, Sanjay Misra, Chiara Garau, Ivan Blei, David Taniar, Bernady O. Apduhan, Ana Maria A. C. Rocha, Eufemia Tarantino, Carmelo Maria Torre, Yeliz Karaca (Ed.), 20th International Conference on Computational Science and Its Applications, ICCSA 2020, Conference proceedings. (pp. 446-454). Cagliari: Springer.
8	Eloy, S., Andrade, M. & Lopes, P. F. (2018). Developing and assessing shape grammar design systems. In Sara Eloy, Manuela Alberto Ferreira, Maria Joao Oliveira (Ed.), Winter School 2018 ISTAR-IUL Applied Transdisciplinary Research. (pp. 11-12). Lisboa: Information Sciences, Technologies and Architecture Research Center (ISTAR-IUL).
9	Carreiro, M., Andrade, M. A. P. & Dias, M. S. (2017). Cognition and evaluation of architecture environments based on geometric contour references and aesthetic judgements. In P. Janssen, P. Loh, A. Raonic, M. A. Schnabel (Ed.), Proceedings of the 22nd International Conference of the Association for Computer-Aided Architectural Design Research in Asia. (pp. 581-590). Suzhou: CAADRIA. - N.º de citações Web of Science®: 5 - N.º de citações Scopus: 6 - N.º de citações Google Scholar: 5
10	Silva, E. C. e., Borges, A., Teodoro, M. F., Andrade, M. A. P. & Covas, R. (2016). Time series data mining for energy prices forecasting: an application to real data. In Madureira, A. M., Abraham, A., Gamboa, D., and Novais, P. (Ed.), Intelligent Systems Design and Applications. Advances in Intelligent Systems and Computing. (pp. 649-658). Porto: Springer. - N.º de citações Web of Science®: 1 - N.º de citações Scopus: 3 - N.º de citações Google Scholar: 10

11	<p>Andrade, M. A. P. & Cardoso, H. C. V., (2014). The Use of Panel Data Models for Ageing Living Individuals from Longitudinal Data of Dental and Skeletal Maturation. In Ignacio Rojas Ruiz e Gonzalo Ruiz Garcia (Ed.), Proceedings da International Work-Conference Time Series Analysis – ITISE 2014. (pp. 446-452). Granada: Copicentro Granada S. L.</p>
12	<p>Ferreira, M. A. M., Andrade, M. & Filipe, J. A. (2013). The concept of weak convergence in Hilbert spaces. In Szarková, D. (Ed.), Proceedings of 12th Conference on Applied Mathematics, APLIMAT 2013. Bratislava: Slovak University of Technology.</p> <p>- N.º de citações Scopus: 2 - N.º de citações Google Scholar: 6</p>
13	<p>Ferreira, M. A. M. & Andrade, M. (2013). Infinite servers queue systems computational simulation. In Szarková, D. (Ed.), Proceedings of 12th Conference on Applied Mathematics, APLIMAT 2013 . Bratislava: Slovak University of Technology.</p> <p>- N.º de citações Scopus: 3 - N.º de citações Google Scholar: 11</p>
14	<p>Andrade, M. A. P. & Cardoso, Hugo F. V. (2013). The Problem of Age Determination in Living Individuals. In Theodore Simos , George Psihoyios and Ch. Tsitouras (Ed.), AIP Conference Proceedings . (pp. 1889-1892). Rhodes: proceedings.aip.org.</p> <p>- N.º de citações Scopus: 1 - N.º de citações Google Scholar: 1</p>
15	<p>Andrade, M. & Ferreira, M. A. M. (2013). Simple maternity search with Bayesian networks. In Szarková, D. (Ed.), Proceedings of 12th Conference on Applied Mathematics, APLIMAT 2013. Bratislava: Slovak University of Technology .</p> <p>- N.º de citações Scopus: 1 - N.º de citações Google Scholar: 2</p>
16	<p>Ferreira, M. A. M. & Andrade, M. A. P. (2012). A Method to Approximate First Passage Times Distributions in Direct Time Markov Processes. In 11th International Conference - APLIMAT 2012. (pp. 863-870).: Faculty of Mechanical Engineering, Slovak University of Technology in Bratislava.</p>
17	<p>Ferreira, M. A. M. & Andrade, M. A. P. (2012). Sojourn Times in Jackson Networks. In 11th International Conference - APLIMAT 2012. (pp. 871-885).: Faculty of Mechanical Engineering, Slovak University of Technology in Bratislava.</p> <p>- N.º de citações Google Scholar: 2</p>
18	<p>Andrade, M. A. P. & Ferreira, M. A. M. (2012). Crime Scene Investigation Through DNA Traces Using Bayesian Networks. In 11th International Conference - APLIMAT 2012. (pp. 805-810).: Faculty of Mechanical Engineering, Slovak University of Technology in Bratislava.</p>
19	<p>Andrade, M. A. P. & Ferreira, M. A. M. (2012). Civil and Criminal Identification with Bayesian Networks. In 11th International Conference - APLIMAT 2012. (pp. 811-821).: Faculty of Mechanical Engineering, Slovak University of Technology in Bratislava.</p>
20	<p>Ferreira, M. A. M. & Andrade, M. A. P. (2011). The M/G/oo queue busy period distribution exponentiality. In 10th International Conference - APLIMAT 2011. (pp. 1521-1532).: Faculty of Mechanical Engineering, Slovak University of Technology in Bratislava.</p>
21	<p>Andrade, M. A. P. & Ferreira, M. A. M. (2011). Paternities Search with Object-Oriented Bayesian Networks. In 10th International Conference - APLIMAT 2011. (pp. 1409-1418).: Faculty of Mechanical Engineering, Slovak University of Technology in Bratislava.</p>

22	<p>Andrade, M. & Ferreira, M. A. M. (2011). Crime scene investigation with two victims and a perpetrator. In Zhu, K. L., and Zhang, H. (Ed.), Recent Advance in Statistics Application and Related Areas. Conference Proceedings of the 4th International Institute of Statistics & Management Engineering Symposium. (pp. 762-767). Dalian, China: Aussino Academic Publishing House.</p> <p>- N.º de citações Google Scholar: 11</p>
23	<p>Andrade, M. & Ferreira, M. A. M. (2010). Evaluation of paternities with less usual data using Bayesian Networks. In Weichuan Yu, Ming Zhang, Lipo Wang, and Yibin Song (Ed.), International Conference on Biomedical Engineering and Informatics, BMEI 2010. (pp. 2475-2477). China: IEEE.</p> <p>- N.º de citações Scopus: 2</p> <p>- N.º de citações Google Scholar: 10</p>
24	<p>Andrade, M. A. P. & Ferreira, M. A. M. (2010). Civil identification problems with bayesian networks using official DNA databases. In 9th International Conference - APLIMAT 2010. Bratislava</p> <p>- N.º de citações Google Scholar: 13</p>
25	<p>Ferreira, M. A. M. & Andrade, M. A. P. (2010). M/G/oo system transient behavior with time origin at the beginning of a busy period mean and variance. In 9th International Conference - APLIMAT 2010. Bratislava</p>
26	<p>Ferreira, M. A. M. & Andrade, M. A. P. (2009). Queueing networks with infinite servers in each node in the management of a two echelons repair system. In José R. Pires Manso; João Dionísio Monteiro (Ed.), Anales de Economía Aplicada-Anais de Economia Aplicada. (pp. 617-626). Covilhã, Portugal: Delta Publicaciones; Asepelt Internacional-Economia Aplicada.</p>
27	<p>Filipe, J. A., Ferreira, M. A. M., Coelho, M. & Andrade, M. A. P. (2008). Anticommons destroy value. Portugal's aquaculture case. In 7th International Conference - APLIMAT 2008. Bratislava: Slovak University of Technology in Bratislava.</p>
28	<p>Ferreira, M. A. M., Filipe, J. A. C. B., Coelho, M. F. P. & Andrade, M. (2008). An infinite servers model for motor vehicles dismantling and recycling in a scarce energy ambience. In Reiff, M. (Ed.), Proceedings of the International Conference Quantitative Methods in Economics (Multiple Criteria Decision Making XIV). (pp. 178-186). High Tatras, Slovakia: Slovak Society for Operations Research.</p> <p>- N.º de citações Web of Science®: 2</p> <p>- N.º de citações Google Scholar: 10</p>
29	<p>Andrade, M. A. P., Ferreira, M. A. M., Filipe, J. A. & Coelho, M. (2008). Paternity dispute: Is it important to be conservative?. In 7th International Conference - APLIMAT 2008. Bratislava: Slovak University of Technology in Bratislava.</p> <p>- N.º de citações Google Scholar: 11</p>

- Comunicação em evento científico

1	<p>M. Filomena Teodoro & Andrade, M. A. P. (2023). Optimizing decisions in disaster occurrence situations. ICNAAM 2023 – 21st International Conference of Numerical Analysis and Applied Mathematics.</p>
2	<p>Pina, F. & Andrade, M. A. P. (2023). The Role of the Essential Manifold in Data Mining – An Introductory Approach. Computational Science and Its Applications – ICCSA 2023 Workshops: Athens, Greece, July 3–6, 2023, Proceedings, Part IX.</p>
3	<p>M. Filomena Teodoro & Andrade, M. A. P. (2023). A Portuguese Case Study About Barotrauma. Computational Science and Its Applications – ICCSA 2023 Workshops: Athens, Greece, July 3–6, 2023, Proceedings, Part IX.</p>

4	Carrasco, A. , Andrade, M. A. P., Rosa, A. & M. Filomena Teodoro (2022). Evaluating the impact of the use of the Model of excellence reference model by Brazilian electricity distributors. ICRA9: 9th International Conference on Risk Analysis.
5	Andrade, M. A. P., Simões-Marques, M. J. & M. Filomena Teodoro (2022). Build Efficient Response Techniques to catastrophes. ICRA9: 9th International Conference on Risk Analysis.
6	Andrade, M. A. P., Alexandre Carrasco, Rosa, A. & M. Filomena Teodoro (2021). Brazilian Electric Power distributions: Excellence Models. XXV Conference of the Portuguese Statistical Society.
7	M. Filomena Teodoro, Simões-Marques, M. J., Isabel Nunes, Gabriel Calhamonas & Andrade, M. A. P. (2021). New Refinement of an Intelligent System Design for Naval Operations. International Conference Innovation in Engineering.
8	Andrade, M. A. P., Rosa, A., Alexandre Carrasco & M. Filomena Teodoro (2020). Impact of Using Excellence Management Models in the Customer Satisfaction of Brazilian Electricity Distributors - 10 Years of Studies. IIInternational Conference on Computational Science and its Applications - ICCSA.
9	M. Filomena Teodoro, Simões-Marques, M. J., Isabel Nunes, Gabriel Calhamonas & Andrade, M. A. P. (2020). Using MDS to Compute the Contribution of the Experts in a Delphi Forecast Associated to a Naval Operation's DSS. International Conference on Computational Science and its Applications (ICCSA).
10	M. Filomena Teodoro, Andrade, M. A. P., Sérgio Fernandes & Nelson Carriço (2020). Water Meters Inaccuracies Registrations: A First Approach of a Portuguese Case Study. IIInternational Conference on Computational Science and its Applications - ICCSA.
11	Simões-Marques, M. J., M. Filomena Teodoro & Andrade, M. A. P. (2019). Improving an Intelligent System Design for Disaster Situations. 3rd European Conference on Electrical Engineering and Computer Science.
12	M. Filomena Teodoro, Rebelo, J. B. , Lampreia, S. & Andrade, M. A. P. (2019). KAP About Waste Management in a Maritime Environment. 3rd European Conference on Electrical Engineering & Computer Science.
13	Teodoro, M. F. & Andrade, M. A. P. (2019). Some Issues About Iberian Energy Prices. Computational Science and Its Applications – ICCSA 2019 – 19th International Conference.
14	Carrasco, A., Andrade, M. A. P. & Rosa, A. (2019). Impact of using excellence management models is the customer Satisfaction of Brazilian electricity distributors – 10 years of studies. WSMC13 – 13th International Conference on Statistics, Mathematics and Computation.
15	Andrade, M. A. P. & M. Filomena Teodoro (2018). Research panel devoted to local government practices. Forum of Best Rated Municipalities.
16	Ana Borges, Clara Cordeiro, Fernando Sebastião, M. Filomena Teodoro, Andrade, M. A. P., Rogério Duarte...Telma Guerra (2018). "Evaluation Water meters performance. 140th European Study Group with Industry .
17	Andrade, M. A. P., M. Filomena Teodoro, Sérgio Fernandes & Nelson Carriço (2018). Water meters inaccuracies registrations: A rst approach of a Portuguese case study. 12th Workshop on Statistics, Mathematics and Computation.
18	Eloy, S., Andrade, M. A. P. & Lopes, P. F. (2018). Developing and assessing shape grammar design systems. Winter School 2018 ISTAR-IUL.

19	Alvelos, H. & Andrade, M. A. P. (2017). Understanding correlations between raw materials inputs. 127th European Study Group with Industry.
20	Alvelos, H. & Andrade, M. A. P. (2017). Understanding correlations between raw materials input. 127th European Study Group with Industry.
21	Ana Borges, Eliana Costa e Silva, M. Filomena Teodoro & Andrade, M. A. P. (2017). Longitudinal Modeling Approach for MIBEL Energy Prices Forecast. 11th Workshop on Statistics, Mathematics and Computation (WSMC11).
22	M. Filomena Teodoro, Andrade, M. A. P., Ana Borges, Eliana Costa e Silva & Ricardo Covas (2017). Iberian energy prices forecasting using a time series approach. 11th Workshop on Statistics, Mathematics and Computation (WSMC11).
23	Ana Borges, Andreia Monteiro, Eliana Costa e Silva, Andrade, M. A. P., M. Filomena Teodoro & Raquel Menezes (2016). prices: parameter estimation and pattern simulation. 119th European Study Group with Industry.
24	Eliana Costa e Silva, Ana Borges, M. Filomena Teodoro, Andrade, M. A. P. & Ricardo Covas (2016). Time Series Data Mining for Energy Prices Forecasting: An application to real data. 16th International Conference on Intelligent Systems Design and Applications (ISDA).
25	Andrade, M. A. P. (2014). Identificação e Análise Forense – Um contributo da Estatística Bayesiana. Seminário.
26	Andrade, M. A. P. (2014). Panel Data Models Use: Ageing Individuals from Dental and Skeletal Maturation. Seminário.
27	Andrade, M. A. P. (2014). Ageing Individuals from Skeletal and Dental Maturation Using Panel Data Models. Seminário.
28	Andrade, M. A. P. & Cardoso, H. C. V. (2014). The Use of Panel Data Models for Ageing Living Individuals from Longitudinal Data of Dental and Skeletal Maturation. Proceedings da International Work-Conference Time Series Analysis – ITISE 2014.
29	Ferreira, M. A. M., Andrade, M. A. P. & Filipe, J. A. (2013). The concept of weak convergence in Hilbert spaces. 12th Conference on Applied Mathematics, APLIMAT 2013, Proceedings. 1
30	Andrade, M. A. P. & Cardoso, Hugo F. V. (2013). The Problem of Age Determination in Living Individuals. ICNAAM 2013 - 11th International Conference of Numerical Analysis and Applied Mathematics.
31	Marinho, L., Toso, A., Assis, S., Puentes, K., Abrantes, J., Santos, A...Cardoso, Hugo F. V. (2013). Tendência Secular no Dimorfismo Sexual de Crânios Adultos de Duas Coleções Modernas Portuguesas. 12º Congresso Nacional de Medicina Legal e Ciências Forenses.
32	Andrade, M. A. P. & Ferreira, M. A. M. (2013). Simple Maternity Search With Bayesian Networks. 12th Conference on Applied Mathematics, APLIMAT 2013, Proceedings. 1
33	Ferreira, M. A. M. & Andrade, M. A. P. (2013). Infinite servers queue systems computational simulation. 12th Conference on Applied Mathematics, APLIMAT 2013, Proceedings. 1
34	Ferreira, M. A. M., Andrade, M. A. P. & Filipe, J. A. (2012). Studying Pensions Funds through an Infinite Servers Nodes Network: A Theoretical Problem. SPMCS' 2012.

35	Filipe, J. A., Ferreira, M. A. M. & Andrade, M. A. P. (2012). Reserves represented by Random Walks. SPMCS' 2012.
36	Andrade, M. A. P., Ferreira, M. A. M. & Filipe, J. A. (2012). Representation of Reserves through a Brownian Motion Model . SPMCS' 2012.
37	Andrade, M. A. P. & Ferreira, M. A. M. (2012). Estimating Biological Age Through Dental and Skeletal Indicators. 6th Workshop on Statistics, Mathematics and Computation and 3rd Portuguese-Polish Workshop on Biometry in Honour of Professor Dinis Pestana.
38	Andrade, M. A. P. & Ferreira, M. A. M. (2012). Crime Scene Investigation Through DNA Traces Using Bayesian Networks. 11th International Conference-APLIMAT 2012.
39	Ferreira, M. A. M. & Andrade, M. A. P. (2012). A Method to Approximate First Passage Times Distributions in Direct Time Markov Processes. 11th International Conference-APLIMAT 2012.
40	Ferreira, M. A. M. & Andrade, M. A. P. (2012). Sojourn Times in Jackson Networks. 11th International Conference-APLIMAT 2012.
41	Andrade, M. A. P. & Ferreira, M. A. M. (2012). Civil and Criminal Identification with Bayesian Networks. 11th International Conference - APLIMAT 2012.
42	Ferreira, M. A. M. & Andrade, M. A. P. (2011). The M/G/00 Queue Busy Period Distribution Exponentiality. 10th International Conference - APLIMAT 2011.
43	Andrade, M. A. P. & Ferreira, M. A. M. (2011). Paternities Search with Object-Oriented Bayesian Networks. 10th International Conference - APLIMAT 2011.
44	Andrade, M. A. P. & Ferreira, M. A. M. (2010). Evaluation of Paternities with less usual data using Bayesian networks. 2010 3rd International Conference on Biomedical Engineering and Informatics (BMEI 2010) in 2010 3RD INTERNATIONAL CONFERENCE ON BIOMEDICAL ENGINEERING AND INFORMATICS (BMEI 2010).
45	Ferreira, M. A. M. & Andrade, M. A. P. (2009). Queueing networks with infinite servers in each node in the management of a two echelons repair system. Anales de Economía Aplicada-Anais de Economia Aplicada. 1, 617-626
46	Andrade, M. A. P. & Ferreira, M. A. M. (2009). Bayesian networks in forensic identification problems. 8th International Conference -APLIMAT 2009.
47	Ferreira, M. A. M., Filipe, J. A., Coelho, M. & Andrade, M. A. P. (2008). An Infinite Servers Model for Motor Vehicles Dismantling and Recycling in a Scarce Energy Ambience. Proceedings of the International Conference Quantitative Methods in Economics (Multiple Criteria Decision Making XIV).
48	Andrade, M. A. P. & Ferreira, M. A. M. (2007). Analysis of a DNA mixture sample using object-oriented Bayesian networks. 6th International Conference-APLIMAT 2007.

- Artigo não publicado nas atas da conferência

1	Teodoro, M. F. & Andrade, M. A. P. (2023). Optimizing decisions in disaster occurrence situations. ICNAAM - 21st International Conference Of Numerical Analysis And Applied Mathematics AIP Conference Proceedings.
---	---

• Outras Publicações

- Working paper

1	Andrade, M. A. P. & Ferreira, M. A. M. (2023). Simple Maternity Search with Bayesian Networks. EasyChair Preprint N° 9970.
2	Ferreira, M. A. M. & Andrade, M. A. P. (2022). A Methodological Note on the Study of Queuing Networks. EasyChair Preprint N° 8361.
3	Andrade, M. A. P. & Ferreira, M. A. M. (2022). The Problem of Civil and Criminal Identification - Bayesian Networks Approach. EasyChair Preprint N° 8360.
4	Andrade, M. A. P. & Ferreira, M. A. M. (2022). Civil and Criminal Identification Through Bayesian Networks Approach. EasyChair Preprint N° 7962.
5	Ferreira, M. A. M., Filipe, J. & Andrade, M. A. P. (2022). Notes on Partial Derivatives Equations and Utility Functions. EasyChair Preprint N° 7961. - N.º de citações Google Scholar: 3
6	Ferreira, M. A. M. & Andrade, M. A. P. (2022). M M Busy Period and Busy Cycle Distribution Functions Bounds. EasyChair Preprint N° 7932. - N.º de citações Google Scholar: 1
7	Ferreira, M. A. M. & Andrade, M. A. P. (2022). Transient Behavior of the M /G / m and M /G/oo Systems. EasyChair Preprint N° 7934.
8	Andrade, M. A. P. & Ferreira, M. A. M. (2022). Civil Identification with DNA Profiles Databases Using Bayesian Networks. EasyChair Preprint N° 7898.
9	Andrade, M. A. P. & Ferreira, M. A. M. (2022). Investigation of a Crime Scene with Two Victims and a Perpetrator Through DNA Traces. EasyChair Preprint N° 7897.
10	Ferreira, M. A. M. & Andrade, M. A. P. (2022). Busy Period and Busy Cycle Distributions and Parameters for a Particular M/G/oo Queue System. EasyChair Preprint N° 7887.
11	Ferreira, M. A. M. & Andrade, M. A. P. (2022). Separation of a Vector Space Convex Parts. EasyChair Preprint N° 8381.
12	Ferreira, M. A. M., Andrade, M. A. P. & Filipe, J. (2021). Studying Pensions Funds Through an Infinite Servers Nodes Network: A Theoretical Problem. arXiv:2110.08051. 1-6

- Recensão de obra em revista

1	Andrade, M. A. P. (2014). Statistical analysis of human growth and development. Journal of Applied Statistics. - N.º de citações Google Scholar: 1
---	---

- Outras publicações

1	Simões-Marques, M. J., Teodoro, M. F. & Andrade, M. A. P. (2019). Improving an Intelligent System Design for Disaster Incidents. 3rd European Conference on Electrical Engineering & Computer Science.
2	Filipe, J. & Andrade, M. (2010). Nota do editor. Portuguese Journal of Quantitative Methods. 1 (1)

Projetos de Investigação

Título do Projeto	Papel no Projeto	Parceiros	Período
Transformation Grammars	Investigadora	ISTAR-Iscte (DLS), Ghent - (Bélgica), Delft - (Países Baixos (Holanda))	2018

Cargos de Gestão Académica

Membro (Docente) (2023 - 2025)
Unidade/Área: Plenário do Conselho Científico

Membro (Docente) (2013 - 2017)
Unidade/Área: Comissão Científica

Organização/Coordenação de Eventos

Tipo de Organização/Coordenação	Título do Evento	Entidade Organizadora	Ano
Membro de comissão científica de evento científico	The International Conference on Advanced Research in Technologies, Information, Innovation and Sustainability (ARTIIS 2023)	UDIMA Universidad a Distancia de Madrid	2023
Membro de comissão organizadora de evento científico	Sessions - Minisymposia: 68) Title: Computational Mathematics, Computational Statistics and Applications	21-st International Conference of Numerical Analysis and Applied Mathematics	2023
Membro de comissão científica de evento científico	12th Workshop on Statistics, Mathematics and Computation	Universidade Aberta	2018 - 2019