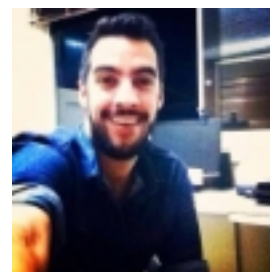


Aviso: [2024-11-22 06:15] este documento é uma impressão do portal Ciência-IUL e foi gerado na data indicada. O documento tem um propósito meramente informativo e representa a informação contida no portal Ciência-IUL nessa data.

Informação Desatualizada: A informação contida neste perfil público poderá estar desatualizada.

Renan Antônio da Silva



Áreas de Investigação

Antropologia

Sociologia

Gênero

Psicologia

Qualificações Académicas

Universidade/Instituição	Tipo	Curso	Período
ISCTE	Doutoramento	Doutorado Sanduíche CAPES PSDE	2015
Universidade Estadual Paulista "Júlio de Mesquita Filho", UNESP	Doutoramento	Doutorado em Educação	2015
Centro Universitário de Franca (Municipal) UNI-FACEF	Mestrado	Mestrado em Desenvolvimento Regional e Políticas Públicas	2014
Instituto Federal do Triângulo Mineiro	Licenciatura	Ciências Sociais	2012

Publicações

• Conferências/Workshops e Comunicações

- Comunicação em evento científico

1	Silva, R. & Oliveira, J.M. (2015). Violência, homofobia e inclusão: análise do projeto pedagógico e do processo educacional de uma escola destinada ao público LGBTTT. international Conference on Gender, Sexualities and intersectionality.
---	---