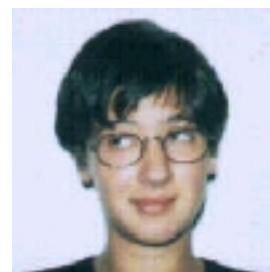


**Warning:** [2026-01-31 08:20] this document is a print-out of the Ciência-iul web portal and was automatically generated at the labeled date. The document has a mere informational purpose and represents the information contained on Ciência\_Iscte at that date.

**Outdated Information:** The information in this public profile may be outdated.

## Tatiana Alves



### Academic Qualifications

University/Institution	Type	Degree	Period
ISCTE	Licenciate	Sociologia	2003

### Teaching Activities

Teaching Year	Sem.	Course Name	Degree(s)	Coord
2024/2025	2º	Evaluation Methodologies	Bachelor Degree in Political Science; Bachelor Degree in Sociology; Bachelor Degree in Sociology (PL);	No

### Publications

#### • Books and Book Chapters

##### - Book author

1	Sousa, J., Casanova, J. L., Pedroso, P., Mota, A., Gomes, A., Seiceira, F....Spooren, J. (2008). O Sistema de Reabilitação e as Trajectórias de Vida das Pessoas com Deficiências e Incapacidades em Portugal. Vila Nova de Gaia. Centro de Reabilitação Profissional de Gaia. - Times Cited Google Scholar: 11
---	--

2	Sousa, J., Casanova, J. L., Pedroso, P., Mota, A., Gomes, A., Seiceira, F....Spooren, J. (2007). Elementos de Caracterização das Pessoas com Deficiências e Incapacidades em Portugal,. Vila Nova de Gaia. Centro de Reabilitação Profissional de Gaia. - Times Cited Google Scholar: 26
3	Sousa, J., Casanova, J. L., Pedroso, P., Mota, A., Gomes, A., Seiceira, F...Alves, T (2007). Mais Qualidade de Vida para as Pessoas com Deficiências e Incapacidades - uma estratégia para Portugal. Centro de Reabilitação Profissional de Gaia. - Times Cited Google Scholar: 68

## • Other Publications

### - Report

1	Capucha, Luís, Pedroso, P., Carvalho, D., Gonçalves, E., undefined, Simão, C....Mateus, S. (2025). "Avaliação da Educação Inclusiva" para o Programa Temático Demografia, Qualificações e Inclusão (PESSOAS 2030) Relatório Final.
---	--