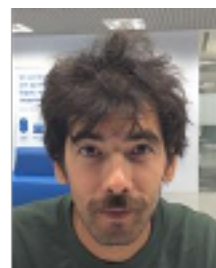


**Aviso:** [2026-02-24 08:23] este documento é uma impressão do portal Ciência\_Iscte e foi gerado na data indicada. O documento tem um propósito meramente informativo e representa a informação contida no portal Ciência\_Iscte nessa data.

## Vattani Saray-Delabar

### Assistente de Investigação

DINÂMIA'CET-Iscte - Centro de Estudos sobre a Mudança Socioeconómica e o Território



### Contactos

#### E-mail

Vattani.Saray\_delabar@iscte-iul.pt